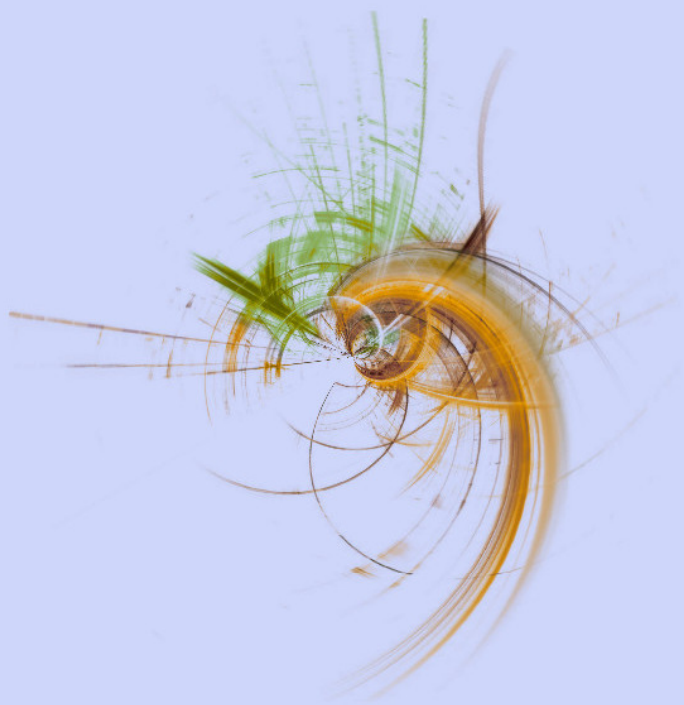


Observatorio de precios del transporte de mercancías por carretera en vehículos pesados

Junio 2017

(Datos desde 1T-1999 a 1T-2017)



GOBIERNO
DE ESPAÑA

MINISTERIO
DE FOMENTO

SECRETARÍA DE ESTADO
DE INFRAESTRUCTURAS,
TRANSPORTE Y VIVIENDA

DIRECCIÓN GENERAL
DE TRANSPORTE
TERRESTRE

Centro virtual de publicaciones del Ministerio de Fomento:
www.fomento.gob.es

Catálogo de publicaciones de la Administración General del Estado:
<http://publicacionesoficiales.boe.es>

Título de la obra: **Observatorio de Precios del Transporte de Mercancías por Carretera en Vehículos Pesados, junio 2017**

Autor: Ministerio de Fomento, Dirección General de Transporte Terrestre

Año de edición: 2017

Características Edición:

1ª edición electrónica: julio 2017

Formato: PDF

Tamaño: 423 KB

Edita:

© Ministerio de Fomento
Secretaría General Técnica
Centro de Publicaciones

NIPO: 161-15-024-9

Aviso Legal: Todos los derechos reservados. Esta publicación no puede ser reproducida ni en todo ni en parte, ni registrada, ni transmitida por un sistema de recuperación de información en ninguna forma ni en ningún medio, salvo en aquellos casos específicamente permitidos por la Ley.



ÍNDICE

1. INTRODUCCIÓN.....	2
2. PRECIOS DEL TRANSPORTE DE MERCANCÍAS POR CARRETERA EN VEHÍCULOS PESADOS.	3
2.1. Precios con IVA.	4
2.1.1. Evolución trimestral según la distancia del recorrido en carga.	4
2.1.2. Evolución anual según la distancia del recorrido en carga.	7
2.2. Precios sin IVA.	9
2.2.1. Evolución trimestral según la distancia del recorrido en carga.	9
2.2.2. Evolución anual según la distancia del recorrido en carga.	15
3. COMPARACIÓN DE LA EVOLUCIÓN DE LOS PRECIOS SIN IVA Y DE LOS COSTES DIRECTOS DEL TRANSPORTE DE MERCANCÍAS POR CARRETERA EN VEHÍCULOS PESADOS.	20
3.1. Evolución trimestral de los precios sin IVA y de los costes directos del transporte de mercancías por carretera en vehículos pesados.....	22
3.2. Comparación de la evolución trimestral de los precios sin IVA y de los costes directos del transporte de mercancías por carretera en vehículos pesados.	27
3.3. Comparación de la evolución anual de los precios sin IVA y de los costes directos del transporte de mercancías por carretera en vehículos pesados.	30

1. INTRODUCCIÓN.

El observatorio de precios tiene como objetivo conocer de manera fiable la evolución y tendencia de los precios del transporte de mercancías por carretera.

Los datos de precios recogidos en este Observatorio han sido elaborados por la “Subdirección General de Estudios Económicos y Estadísticas” del Ministerio de Fomento a partir de la Encuesta Permanente de Transporte de Mercancías por Carretera (EPTMC). El diseño muestral se basa en un muestreo aleatorio estratificado con el vehículo-semana como unidad de muestreo. Los criterios de estratificación son los siguientes: tipo de servicio, ámbito de la autorización y capacidad de carga. El tamaño de la muestra teórica es de 1.000 vehículos semanales. El objetivo fundamental de la encuesta es investigar las operaciones de transporte realizadas por el vehículo seleccionado en la semana de referencia.

El ámbito de estudio de los precios son las operaciones de transporte de mercancías con recorrido intermunicipal realizadas por los vehículos pesados españoles de servicio público autorizados. Los datos de la EPTMC se tratan estadísticamente de la forma adecuada para obtener los precios medios por kilómetro en carga.

El precio medio por kilómetro en carga se obtiene dividiendo la suma de los importes de las operaciones entre la suma de los kilómetros recorridos en las mismas. Se analiza la evolución del precio por kilómetro mediante un índice cuya base (100) se ha fijado en el primer trimestre de 1999. Los resultados permiten el seguimiento de la evolución de los precios por trimestres naturales para el total y según la distancia de recorrido en carga.

2. PRECIOS DEL TRANSPORTE DE MERCANCÍAS POR CARRETERA EN VEHÍCULOS PESADOS.

A continuación se resumen las variaciones de los precios sin IVA y por kilómetro en carga durante los últimos años.

En 1999 el incremento relativo del precio medio por kilómetro en carga fue mucho mayor en las operaciones de corta distancia. En 2000 y 2001 se produjeron incrementos de los precios, siendo muy altos en 2001. En los siguientes años estos incrementos fueron disminuyendo hasta hacerse prácticamente nulos en el año 2004. En 2005 y 2006 los precios se incrementaron mucho. En 2007 y 2008 aumentaron de forma moderada. En 2009 los precios disminuyeron, volviendo a incrementarse en 2010 y 2011. En 2012 y 2013 disminuyeron. En 2014 los precios aumentaron. En 2015 y 2016 disminuyeron.

En el primer trimestre de 2017 los precios, sin IVA y por kilómetro en carga, disminuyeron mucho respecto al trimestre anterior.

La variación del precio medio, sin IVA y por kilómetro en carga, en el primer trimestre de 2017, sobre el precio del mismo trimestre de 2016, fue de 0,0% para “todas las distancias” y de -1,7% para “las distancias en carga de más de 300 kilómetros”.

Desde el tercer trimestre de 2009 los precios crecieron más en los “transportes a distancias en carga mayores de 300 kilómetros” que en el resto de distancias.

2.1. Precios con IVA.

2.1.1. Evolución trimestral según la distancia del recorrido en carga.

EVOLUCIÓN DEL PRECIO MEDIO, CON IVA, POR KILÓMETRO EN CARGA SEGÚN LA DISTANCIA DEL RECORRIDO EN CARGA.

Vehículos pesados de servicio público y recorridos intermunicipales.

Índice base: 1º trimestre de 1999 = 100

		DISTANCIA DEL RECORRIDO EN CARGA											
		TODAS		50 km y menos		Entre 51 y 100 km		Entre 101 y 200 km		Entre 201 y 300 km		Mayor de 300 km	
Año	Trimestre	Precio medio del trimestre (Índice)	Variación sobre el mismo trimestre del año anterior	Precio medio del trimestre (Índice)	Variación sobre el mismo trimestre del año anterior	Precio medio del trimestre (Índice)	Variación sobre el mismo trimestre del año anterior	Precio medio del trimestre (Índice)	Variación sobre el mismo trimestre del año anterior	Precio medio del trimestre (Índice)	Variación sobre el mismo trimestre del año anterior	Precio medio del trimestre (Índice)	Variación sobre el mismo trimestre del año anterior
1999	1T	100,0		100,0		100,0		100,0		100,0		100,0	
	2T	99,4		109,5		105,8		97,0		101,1		98,9	
	3T	101,7		109,1		102,1		98,2		105,1		97,3	
	4T	102,1		114,5		106,9		100,0		102,1		99,2	
2000	1T	102,1	2,1%	116,0	16,0%	103,2	3,2%	97,1	-2,9%	105,8	5,8%	99,1	-0,9%
	2T	102,6	3,2%	113,2	3,4%	105,8	0,0%	103,5	6,6%	107,4	6,2%	99,6	0,7%
	3T	105,5	3,7%	114,1	4,6%	108,0	5,8%	101,0	2,9%	106,2	1,0%	100,7	3,5%
	4T	104,4	2,3%	117,1	2,3%	113,6	6,3%	107,2	7,2%	106,7	4,5%	103,2	4,0%
2001	1T	105,5	3,3%	119,3	2,8%	115,7	12,1%	108,1	11,3%	110,5	4,4%	102,6	3,5%
	2T	109,3	6,5%	121,7	7,5%	118,7	12,2%	110,3	6,6%	112,0	4,3%	105,7	6,1%
	3T	114,7	8,7%	125,6	10,1%	115,0	6,5%	112,2	11,1%	118,4	11,5%	108,3	7,5%
	4T	113,4	8,6%	124,5	6,3%	123,6	8,8%	113,7	6,0%	117,5	10,1%	109,0	5,6%
2002	1T	110,9	5,1%	124,5	4,4%	119,7	3,5%	111,5	3,1%	114,5	3,6%	107,5	4,8%
	2T	113,8	4,1%	131,5	8,1%	126,9	6,9%	117,2	6,2%	120,9	7,9%	109,9	4,0%
	3T	116,6	1,7%	126,6	0,8%	124,5	8,3%	114,3	1,9%	119,8	1,2%	111,5	3,0%
	4T	114,8	1,2%	132,9	6,7%	126,9	2,7%	115,8	1,9%	118,7	1,0%	109,0	0,0%
2003	1T	112,5	1,4%	125,9	1,1%	122,6	2,4%	113,3	1,6%	121,4	6,0%	108,7	1,1%
	2T	115,7	1,7%	136,4	3,7%	131,5	3,6%	119,9	2,3%	119,5	-1,2%	110,6	0,6%
	3T	118,8	1,9%	133,2	5,2%	131,1	5,3%	121,7	6,5%	120,2	0,3%	111,9	0,4%
	4T	115,9	1,0%	135,0	1,6%	138,9	9,5%	115,4	-0,4%	116,9	-1,5%	110,4	1,3%
2004	1T	110,4	-1,9%	131,4	4,4%	125,5	2,4%	107,5	-5,0%	110,8	-8,7%	109,7	0,9%
	2T	115,0	-0,6%	133,7	-2,0%	130,2	-1,0%	116,6	-2,8%	119,7	0,2%	111,0	0,4%
	3T	119,7	0,8%	131,1	-1,6%	132,1	0,8%	118,7	-2,5%	120,0	-0,2%	110,7	-1,1%
	4T	118,4	2,2%	132,8	-1,6%	126,2	-9,1%	117,1	1,5%	124,5	6,5%	111,5	1,0%
2005	1T	117,9	6,8%	136,0	3,5%	131,7	4,9%	122,7	14,1%	122,4	10,5%	111,7	1,8%
	2T	123,6	7,5%	131,7	-1,5%	137,5	5,6%	126,1	8,2%	123,7	3,3%	116,5	5,0%
	3T	126,1	5,3%	139,8	6,6%	130,4	-1,3%	122,9	3,5%	125,9	4,9%	117,2	5,9%
	4T	125,9	6,3%	138,4	4,2%	128,8	2,1%	127,4	8,8%	126,1	1,3%	121,2	8,7%
2006	1T	129,0	9,4%	135,7	-0,2%	136,4	3,6%	128,3	4,6%	129,0	5,4%	123,8	10,8%
	2T	132,2	7,0%	150,6	14,4%	141,6	3,0%	128,6	2,0%	129,8	4,9%	125,0	7,3%
	3T	136,4	8,2%	146,5	4,8%	147,3	13,0%	133,1	8,3%	131,6	4,5%	126,3	7,8%
	4T	135,2	7,4%	147,2	6,4%	138,1	7,2%	133,0	4,4%	135,1	7,1%	130,2	7,4%

Fuente: Encuesta Permanente de Transporte de Mercancías por Carretera.

EVOLUCIÓN DEL PRECIO MEDIO, CON IVA, POR KILÓMETRO EN CARGA SEGÚN LA DISTANCIA DEL RECORRIDO EN CARGA.
Vehículos pesados de servicio público y recorridos intermunicipales.

Índice base: 1º trimestre de 1999 = 100

		DISTANCIA DEL RECORRIDO EN CARGA											
		TODAS		50 km y menos		Entre 51 y 100 km		Entre 101 y 200 km		Entre 201 y 300 km		Mayor de 300 km	
Año	Trimestre	Precio medio del trimestre (Índice)	Variación sobre el mismo trimestre del año anterior	Precio medio del trimestre (Índice)	Variación sobre el mismo trimestre del año anterior	Precio medio del trimestre (Índice)	Variación sobre el mismo trimestre del año anterior	Precio medio del trimestre (Índice)	Variación sobre el mismo trimestre del año anterior	Precio medio del trimestre (Índice)	Variación sobre el mismo trimestre del año anterior	Precio medio del trimestre (Índice)	Variación sobre el mismo trimestre del año anterior
2007	1T	136,1	5,5%	148,6	9,5%	142,1	4,2%	132,0	2,9%	135,8	5,3%	128,3	3,6%
	2T	134,1	1,4%	145,3	-3,5%	138,7	-2,0%	129,9	1,0%	140,6	8,3%	130,0	4,0%
	3T	138,4	1,5%	149,7	2,2%	141,9	-3,7%	135,7	2,0%	134,5	2,2%	131,5	4,1%
	4T	137,2	1,5%	148,1	0,6%	149,1	8,0%	132,3	-0,5%	137,0	1,4%	130,2	0,0%
2008	1T	135,5	-0,4%	141,1	-5,0%	147,9	4,1%	129,6	-1,8%	133,5	-1,7%	128,6	0,2%
	2T	138,0	2,9%	139,3	-4,1%	141,1	1,7%	130,9	0,8%	142,2	1,1%	134,2	3,2%
	3T	140,4	1,4%	151,8	1,4%	144,6	1,9%	134,6	-0,8%	136,2	1,3%	134,6	2,4%
	4T	139,7	1,8%	140,9	-4,9%	142,5	-4,4%	140,9	6,5%	141,1	3,0%	135,4	4,0%
2009	1T	133,3	-1,6%	141,1	0,0%	138,7	-6,2%	132,0	1,9%	132,9	-0,4%	128,9	0,2%
	2T	132,9	-3,7%	147,5	5,9%	138,9	-1,6%	132,2	1,0%	134,9	-5,1%	127,2	-5,2%
	3T	132,1	-5,9%	133,4	-12,1%	134,8	-6,8%	130,0	-3,4%	129,3	-5,1%	126,1	-6,3%
	4T	136,5	-2,3%	140,7	-0,1%	139,4	-2,2%	134,0	-4,9%	137,2	-2,8%	131,6	-2,8%
2010	1T	137,0	2,8%	139,8	-0,9%	148,0	6,7%	133,3	1,0%	135,6	2,0%	134,1	4,0%
	2T	135,3	1,8%	138,8	-5,9%	141,9	2,2%	131,0	-0,9%	131,3	-2,7%	133,6	5,0%
	3T	141,7	7,3%	141,5	6,1%	143,8	6,7%	134,2	3,2%	136,6	5,6%	136,8	8,5%
	4T	140,3	2,8%	141,0	0,2%	139,4	0,0%	134,6	0,4%	137,9	0,5%	139,5	6,0%
2011	1T	140,3	2,4%	144,3	3,2%	141,3	-4,5%	133,6	0,2%	139,4	2,8%	139,9	4,3%
	2T	145,0	7,2%	145,3	4,7%	146,1	3,0%	136,8	4,4%	140,2	6,8%	143,5	7,4%
	3T	142,8	0,8%	144,5	2,1%	144,3	0,3%	139,4	3,9%	137,2	0,4%	141,0	3,1%
	4T	139,6	-0,5%	141,9	0,6%	139,9	0,4%	132,9	-1,3%	137,0	-0,7%	141,0	1,1%
2012	1T	137,0	-2,4%	137,5	-4,7%	133,1	-5,8%	127,4	-4,6%	134,8	-3,3%	141,2	0,9%
	2T	138,9	-4,2%	145,6	0,2%	138,5	-5,2%	132,0	-3,5%	135,8	-3,1%	141,8	-1,2%
	3T	140,9	-1,3%	140,7	-2,6%	136,1	-5,7%	135,3	-2,9%	139,3	1,5%	141,7	0,5%
	4T	144,8	3,7%	139,6	-1,6%	139,7	-0,1%	135,3	1,8%	139,4	1,8%	147,7	4,8%
2013	1T	140,2	2,3%	141,9	3,2%	133,1	0,0%	129,5	1,6%	137,5	2,0%	145,2	2,8%
	2T	140,3	1,0%	139,5	-4,2%	135,1	-2,5%	127,4	-3,5%	139,7	2,9%	146,2	3,1%
	3T	145,6	3,3%	140,9	0,1%	143,7	5,6%	136,0	0,5%	134,1	-3,7%	148,1	4,5%
	4T	143,1	-1,2%	138,4	-0,9%	140,5	0,6%	131,4	-2,9%	143,3	2,8%	144,8	-2,0%
2014	1T	141,6	1,0%	143,1	0,8%	144,0	8,2%	135,9	4,9%	139,1	1,2%	146,5	0,9%
	2T	144,5	3,0%	145,2	4,1%	139,1	3,0%	129,7	1,8%	149,8	7,2%	148,0	1,2%
	3T	146,2	0,4%	146,4	3,9%	133,4	-7,2%	132,5	-2,6%	140,4	4,7%	147,4	-0,5%
	4T	146,8	2,6%	138,1	-0,2%	143,1	1,9%	133,9	1,9%	142,2	-0,8%	148,8	2,8%
2015	1T	143,4	1,3%	141,3	-1,3%	139,9	-2,8%	132,4	-2,6%	145,6	4,7%	146,4	-0,1%
	2T	143,0	-1,0%	138,9	-4,3%	138,3	-0,6%	134,2	3,5%	148,6	-0,8%	147,0	-0,7%
	3T	144,7	-1,0%	137,7	-5,9%	139,0	4,2%	135,4	2,2%	141,6	0,9%	145,8	-1,1%
	4T	144,0	-1,9%	136,1	-1,4%	136,3	-4,8%	132,2	-1,3%	141,9	-0,2%	147,8	-0,7%

Fuente: Encuesta Permanente de Transporte de Mercancías por Carretera.

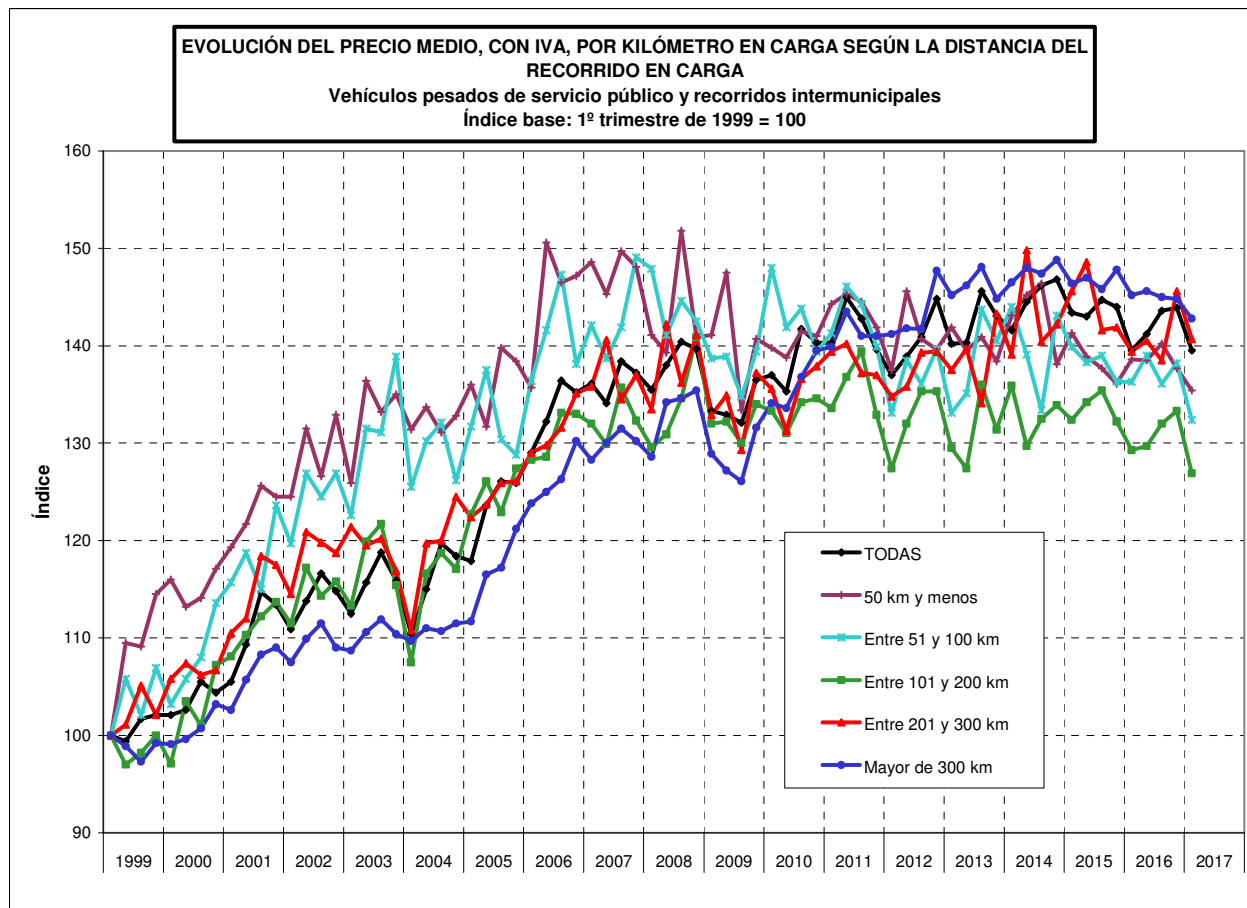
EVOLUCIÓN DEL PRECIO MEDIO, CON IVA, POR KILÓMETRO EN CARGA SEGÚN LA DISTANCIA DEL RECORRIDO EN CARGA.

Vehículos pesados de servicio público y recorridos intermunicipales.

Índice base: 1º trimestre de 1999 = 100

		DISTANCIA DEL RECORRIDO EN CARGA											
		TODAS		50 km y menos		Entre 51 y 100 km		Entre 101 y 200 km		Entre 201 y 300 km		Mayor de 300 km	
Año	Trimestre	Precio medio del trimestre (Índice)	Variación sobre el mismo trimestre del año anterior	Precio medio del trimestre (Índice)	Variación sobre el mismo trimestre del año anterior	Precio medio del trimestre (Índice)	Variación sobre el mismo trimestre del año anterior	Precio medio del trimestre (Índice)	Variación sobre el mismo trimestre del año anterior	Precio medio del trimestre (Índice)	Variación sobre el mismo trimestre del año anterior	Precio medio del trimestre (Índice)	Variación sobre el mismo trimestre del año anterior
2016	1T	139,5	-2,7%	138,6	-1,9%	136,3	-2,6%	129,3	-2,3%	139,4	-4,3%	145,2	-0,8%
	2T	141,2	-1,3%	138,5	-0,3%	139,0	0,5%	129,7	-3,4%	140,5	-5,5%	145,6	-1,0%
	3T	143,6	-0,8%	140,2	1,8%	136,1	-2,1%	132,0	-2,5%	138,5	-2,2%	145,0	-0,5%
	4T	143,9	-0,1%	137,7	1,2%	138,2	1,4%	133,3	0,8%	145,6	2,6%	144,8	-2,0%
2017	1T	139,5	0,0%	135,4	-2,3%	132,4	-2,9%	126,9	-1,9%	140,7	0,9%	142,8	-1,7%
	2T												
	3T												
	4T												

Fuente: Encuesta Permanente de Transporte de Mercancías por Carretera.



Fuente: Encuesta Permanente de Transporte de Mercancías por Carretera.

2.1.2. Evolución anual según la distancia del recorrido en carga.**EVOLUCIÓN DEL PRECIO MEDIO, CON IVA, POR KILÓMETRO EN CARGA SEGÚN LA DISTANCIA DEL RECORRIDO EN CARGA.**

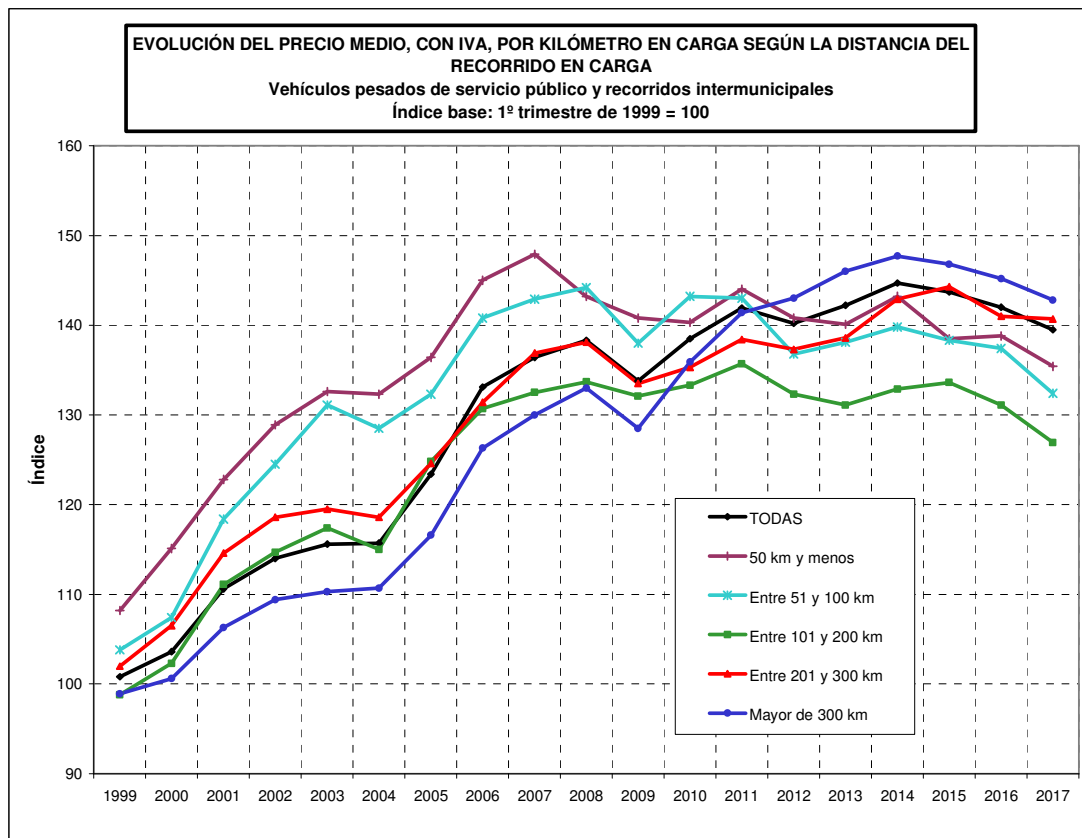
Vehículos pesados de servicio público y recorridos intermunicipales.

Índice base: 1º trimestre de 1999 = 100

Año	DISTANCIA DEL RECORRIDO EN CARGA											
	TODAS		50 km y menos		Entre 51 y 100 km		Entre 101 y 200 km		Entre 201 y 300 km		Mayor de 300 km	
	Precio medio del año (Índice)	Variación sobre el año anterior	Precio medio del año (Índice)	Variación sobre el año anterior	Precio medio del año (Índice)	Variación sobre el año anterior	Precio medio del año (Índice)	Variación sobre el año anterior	Precio medio del año (Índice)	Variación sobre el año anterior	Precio medio del año (Índice)	Variación sobre el año anterior
1999	100,8		108,2		103,8		98,8		102,0		98,9	
2000	103,6	2,8%	115,1	6,4%	107,4	3,5%	102,3	3,5%	106,5	4,4%	100,6	1,7%
2001	110,6	6,8%	122,8	6,7%	118,4	10,2%	111,1	8,6%	114,6	7,6%	106,3	5,7%
2002	114,0	3,1%	128,9	5,0%	124,5	5,2%	114,7	3,3%	118,6	3,5%	109,4	2,9%
2003	115,6	1,4%	132,6	2,9%	131,1	5,3%	117,4	2,3%	119,5	0,8%	110,3	0,8%
2004	115,7	0,1%	132,3	-0,2%	128,5	-2,0%	115,0	-2,0%	118,6	-0,8%	110,7	0,4%
2005	123,4	6,7%	136,4	3,1%	132,3	3,0%	124,8	8,5%	124,6	5,1%	116,6	5,3%
2006	133,1	7,9%	145,0	6,3%	140,8	6,4%	130,7	4,7%	131,4	5,5%	126,3	8,3%
2007	136,4	2,5%	147,9	2,0%	142,9	1,5%	132,5	1,4%	136,9	4,2%	130,0	2,9%
2008	138,3	1,4%	143,2	-3,2%	144,2	0,9%	133,7	0,9%	138,1	0,9%	133,0	2,3%
2009	133,8	-3,3%	140,8	-1,7%	138,0	-4,3%	132,1	-1,2%	133,5	-3,3%	128,5	-3,4%
2010	138,5	3,5%	140,3	-0,4%	143,2	3,8%	133,3	0,9%	135,3	1,3%	135,9	5,8%
2011	141,9	2,5%	144,0	2,6%	143,0	-0,1%	135,7	1,8%	138,4	2,3%	141,4	4,0%
2012	140,2	-1,2%	140,8	-2,2%	136,8	-4,3%	132,3	-2,5%	137,3	-0,8%	143,0	1,1%
2013	142,2	1,4%	140,1	-0,5%	138,1	1,0%	131,1	-0,9%	138,6	0,9%	146,0	2,1%
2014	144,7	1,8%	143,2	2,2%	139,8	1,2%	132,9	1,4%	142,9	3,1%	147,7	1,2%
2015	143,7	-0,7%	138,5	-3,3%	138,3	-1,1%	133,6	0,5%	144,3	1,0%	146,8	-0,6%
2016	142,0	-1,2%	138,8	0,2%	137,4	-0,7%	131,1	-1,9%	141,0	-2,3%	145,2	-1,1%
2017	139,5	0,0%	135,4	-2,3%	132,4	-2,9%	126,9	-1,9%	140,7	0,9%	142,8	-1,7%

Fuente: Encuesta Permanente de Transporte de Mercancías por Carretera.

(*) En el año 2017 se presenta la media acumulada del primer trimestre, así como la variación de la misma sobre la media acumulada del mismo período del año anterior.



Fuente: Encuesta Permanente de Transporte de Mercancías por Carretera.

(*) En el año 2017 se presenta la media acumulada del primer trimestre, así como la variación de la misma sobre la media acumulada del mismo período del año anterior.

2.2. Precios sin IVA.

2.2.1. Evolución trimestral según la distancia del recorrido en carga.

EVOLUCIÓN DEL PRECIO MEDIO, SIN IVA, POR KILÓMETRO EN CARGA SEGÚN LA DISTANCIA DEL RECORRIDO EN CARGA.

Vehículos pesados de servicio público y recorridos intermunicipales.

Índice base: 1º trimestre de 1999 = 100

		DISTANCIA DEL RECORRIDO EN CARGA											
		TODAS		50 km y menos		Entre 51 y 100 km		Entre 101 y 200 km		Entre 201 y 300 km		Mayor de 300 km	
Año	Trimestre	Precio medio del trimestre (Índice)	Variación sobre el mismo trimestre del año anterior	Precio medio del trimestre (Índice)	Variación sobre el mismo trimestre del año anterior	Precio medio del trimestre (Índice)	Variación sobre el mismo trimestre del año anterior	Precio medio del trimestre (Índice)	Variación sobre el mismo trimestre del año anterior	Precio medio del trimestre (Índice)	Variación sobre el mismo trimestre del año anterior	Precio medio del trimestre (Índice)	Variación sobre el mismo trimestre del año anterior
1999	1T	100,0		100,0		100,0		100,0		100,0		100,0	
	2T	99,4		109,5		105,8		97,0		101,1		98,9	
	3T	101,7		109,1		102,1		98,2		105,1		97,3	
	4T	102,1		114,5		106,9		100,0		102,1		99,2	
2000	1T	102,1	2,1%	116,0	16,0%	103,2	3,2%	97,1	-2,9%	105,8	5,8%	99,1	-0,9%
	2T	102,6	3,2%	113,2	3,4%	105,8	0,0%	103,5	6,6%	107,4	6,2%	99,6	0,7%
	3T	105,5	3,7%	114,1	4,6%	108,0	5,8%	101,0	2,9%	106,2	1,0%	100,7	3,5%
	4T	104,4	2,3%	117,1	2,3%	113,6	6,3%	107,2	7,2%	106,7	4,5%	103,2	4,0%
2001	1T	105,5	3,3%	119,3	2,8%	115,7	12,1%	108,1	11,3%	110,5	4,4%	102,6	3,5%
	2T	109,3	6,5%	121,7	7,5%	118,7	12,2%	110,3	6,6%	112,0	4,3%	105,7	6,1%
	3T	114,7	8,7%	125,6	10,1%	115,0	6,5%	112,2	11,1%	118,4	11,5%	108,3	7,5%
	4T	113,4	8,6%	124,5	6,3%	123,6	8,8%	113,7	6,0%	117,5	10,1%	109,0	5,6%
2002	1T	110,9	5,1%	124,5	4,4%	119,7	3,5%	111,5	3,1%	114,5	3,6%	107,5	4,8%
	2T	113,8	4,1%	131,5	8,1%	126,9	6,9%	117,2	6,2%	120,9	7,9%	109,9	4,0%
	3T	116,6	1,7%	126,6	0,8%	124,5	8,3%	114,3	1,9%	119,8	1,2%	111,5	3,0%
	4T	114,8	1,2%	132,9	6,7%	126,9	2,7%	115,8	1,9%	118,7	1,0%	109,0	0,0%
2003	1T	112,5	1,4%	125,9	1,1%	122,6	2,4%	113,3	1,6%	121,4	6,0%	108,7	1,1%
	2T	115,7	1,7%	136,4	3,7%	131,5	3,6%	119,9	2,3%	119,5	-1,2%	110,6	0,6%
	3T	118,8	1,9%	133,2	5,2%	131,1	5,3%	121,7	6,5%	120,2	0,3%	111,9	0,4%
	4T	115,9	1,0%	135,0	1,6%	138,9	9,5%	115,4	-0,4%	116,9	-1,5%	110,4	1,3%
2004	1T	110,4	-1,9%	131,4	4,4%	125,5	2,4%	107,5	-5,0%	110,8	-8,7%	109,7	0,9%
	2T	115,0	-0,6%	133,7	-2,0%	130,2	-1,0%	116,6	-2,8%	119,7	0,2%	111,0	0,4%
	3T	119,7	0,8%	131,1	-1,6%	132,1	0,8%	118,7	-2,5%	120,0	-0,2%	110,7	-1,1%
	4T	118,4	2,2%	132,8	-1,6%	126,2	-9,1%	117,1	1,5%	124,5	6,5%	111,5	1,0%
2005	1T	117,9	6,8%	136,0	3,5%	131,7	4,9%	122,7	14,1%	122,4	10,5%	111,7	1,8%
	2T	123,6	7,5%	131,7	-1,5%	137,5	5,6%	126,1	8,2%	123,7	3,3%	116,5	5,0%
	3T	126,1	5,3%	139,8	6,6%	130,4	-1,3%	122,9	3,5%	125,9	4,9%	117,2	5,9%
	4T	125,9	6,3%	138,4	4,2%	128,8	2,1%	127,4	8,8%	126,1	1,3%	121,2	8,7%
2006	1T	129,0	9,4%	135,7	-0,2%	136,4	3,6%	128,3	4,6%	129,0	5,4%	123,8	10,8%
	2T	132,2	7,0%	150,6	14,4%	141,6	3,0%	128,6	2,0%	129,8	4,9%	125,0	7,3%
	3T	136,4	8,2%	146,5	4,8%	147,3	13,0%	133,1	8,3%	131,6	4,5%	126,3	7,8%
	4T	135,2	7,4%	147,2	6,4%	138,1	7,2%	133,0	4,4%	135,1	7,1%	130,2	7,4%

Fuente: Encuesta Permanente de Transporte de Mercancías por Carretera.

EVOLUCIÓN DEL PRECIO MEDIO, SIN IVA, POR KILÓMETRO EN CARGA SEGÚN LA DISTANCIA DEL RECORRIDO EN CARGA.
Vehículos pesados de servicio público y recorridos intermunicipales.

Índice base: 1º trimestre de 1999 = 100

		DISTANCIA DEL RECORRIDO EN CARGA											
		TODAS		50 km y menos		Entre 51 y 100 km		Entre 101 y 200 km		Entre 201 y 300 km		Mayor de 300 km	
Año	Trimestre	Precio medio del trimestre (Índice)	Variación sobre el mismo trimestre del año anterior	Precio medio del trimestre (Índice)	Variación sobre el mismo trimestre del año anterior	Precio medio del trimestre (Índice)	Variación sobre el mismo trimestre del año anterior	Precio medio del trimestre (Índice)	Variación sobre el mismo trimestre del año anterior	Precio medio del trimestre (Índice)	Variación sobre el mismo trimestre del año anterior	Precio medio del trimestre (Índice)	Variación sobre el mismo trimestre del año anterior
2007	1T	136,1	5,5%	148,6	9,5%	142,1	4,2%	132,0	2,9%	135,8	5,3%	128,3	3,6%
	2T	134,1	1,4%	145,3	-3,5%	138,7	-2,0%	129,9	1,0%	140,6	8,3%	130,0	4,0%
	3T	138,4	1,5%	149,7	2,2%	141,9	-3,7%	135,7	2,0%	134,5	2,2%	131,5	4,1%
	4T	137,2	1,5%	148,1	0,6%	149,1	8,0%	132,3	-0,5%	137,0	1,4%	130,2	0,0%
2008	1T	135,5	-0,4%	141,1	-5,0%	147,9	4,1%	129,6	-1,8%	133,5	-1,7%	128,6	0,2%
	2T	138,0	2,9%	139,3	-4,1%	141,1	1,7%	130,9	0,8%	142,2	1,1%	134,2	3,2%
	3T	140,4	1,4%	151,8	1,4%	144,6	1,9%	134,6	-0,8%	136,2	1,3%	134,6	2,4%
	4T	139,7	1,8%	140,9	-4,9%	142,5	-4,4%	140,9	6,5%	141,1	3,0%	135,4	4,0%
2009	1T	133,3	-1,6%	141,1	0,0%	138,7	-6,2%	132,0	1,9%	132,9	-0,4%	128,9	0,2%
	2T	132,9	-3,7%	147,5	5,9%	138,9	-1,6%	132,2	1,0%	134,9	-5,1%	127,2	-5,2%
	3T	132,1	-5,9%	133,4	-12,1%	134,8	-6,8%	130,0	-3,4%	129,3	-5,1%	126,1	-6,3%
	4T	136,5	-2,3%	140,7	-0,1%	139,4	-2,2%	134,0	-4,9%	137,2	-2,8%	131,6	-2,8%
2010	1T	137,0	2,8%	139,8	-0,9%	148,0	6,7%	133,3	1,0%	135,6	2,0%	134,1	4,0%
	2T	135,3	1,8%	138,8	-5,9%	141,9	2,2%	131,0	-0,9%	131,3	-2,7%	133,6	5,0%
	3T	139,3	5,5%	139,1	4,3%	141,4	4,9%	132,0	1,5%	134,3	3,9%	134,5	6,7%
	4T	137,9	1,0%	138,6	-1,5%	137,0	-1,7%	132,3	-1,3%	135,5	-1,2%	137,1	4,2%
2011	1T	137,9	0,7%	141,8	1,4%	138,9	-6,1%	131,4	-1,4%	137,1	1,1%	137,6	2,6%
	2T	142,5	5,3%	142,8	2,9%	143,7	1,3%	134,5	2,7%	137,8	5,0%	141,1	5,6%
	3T	140,4	0,8%	142,0	2,1%	141,9	0,3%	137,0	3,9%	134,9	0,4%	138,6	3,1%
	4T	137,2	-0,5%	139,5	0,6%	137,5	0,4%	130,7	-1,3%	134,7	-0,7%	138,6	1,1%
2012	1T	134,7	-2,4%	135,2	-4,7%	130,9	-5,8%	125,2	-4,6%	132,5	-3,3%	138,8	0,9%
	2T	136,5	-4,2%	143,2	0,2%	136,2	-5,2%	129,8	-3,5%	133,5	-3,1%	139,4	-1,2%
	3T	137,4	-2,1%	137,1	-3,5%	132,7	-6,5%	131,9	-3,7%	135,8	0,7%	138,1	-0,4%
	4T	138,8	1,2%	133,8	-4,1%	133,9	-2,6%	129,7	-0,8%	133,7	-0,7%	141,6	2,2%
2013	1T	134,4	-0,2%	136,0	0,6%	127,6	-2,5%	124,1	-0,9%	131,8	-0,5%	139,2	0,3%
	2T	134,5	-1,5%	133,7	-6,6%	129,5	-4,9%	122,1	-5,9%	133,9	0,3%	140,1	0,5%
	3T	139,6	1,6%	135,1	-1,5%	137,8	3,8%	130,4	-1,1%	128,6	-5,3%	142,0	2,8%
	4T	137,1	-1,2%	132,7	-0,9%	134,7	0,6%	126,0	-2,9%	137,4	2,8%	138,8	-2,0%
2014	1T	135,8	1,0%	137,2	0,8%	138,1	8,2%	130,3	4,9%	133,4	1,2%	140,4	0,9%
	2T	138,6	3,0%	139,2	4,1%	133,4	3,0%	124,3	1,8%	143,7	7,2%	141,9	1,2%
	3T	140,2	0,4%	140,4	3,9%	127,9	-7,2%	127,0	-2,6%	134,6	4,7%	141,3	-0,5%
	4T	140,7	2,6%	132,4	-0,2%	137,2	1,9%	128,4	1,9%	136,3	-0,8%	142,7	2,8%
2015	1T	137,4	1,3%	135,5	-1,3%	134,1	-2,8%	127,0	-2,6%	139,5	4,7%	140,3	-0,1%
	2T	137,0	-1,0%	133,2	-4,3%	132,6	-0,6%	128,7	3,5%	142,5	-0,8%	141,0	-0,7%
	3T	138,7	-1,0%	132,0	-5,9%	133,3	4,2%	129,8	2,2%	135,8	0,9%	139,7	-1,1%
	4T	138,0	-1,9%	130,5	-1,4%	130,7	-4,8%	126,7	-1,3%	136,0	-0,2%	141,7	-0,7%

Fuente: Encuesta Permanente de Transporte de Mercancías por Carretera.

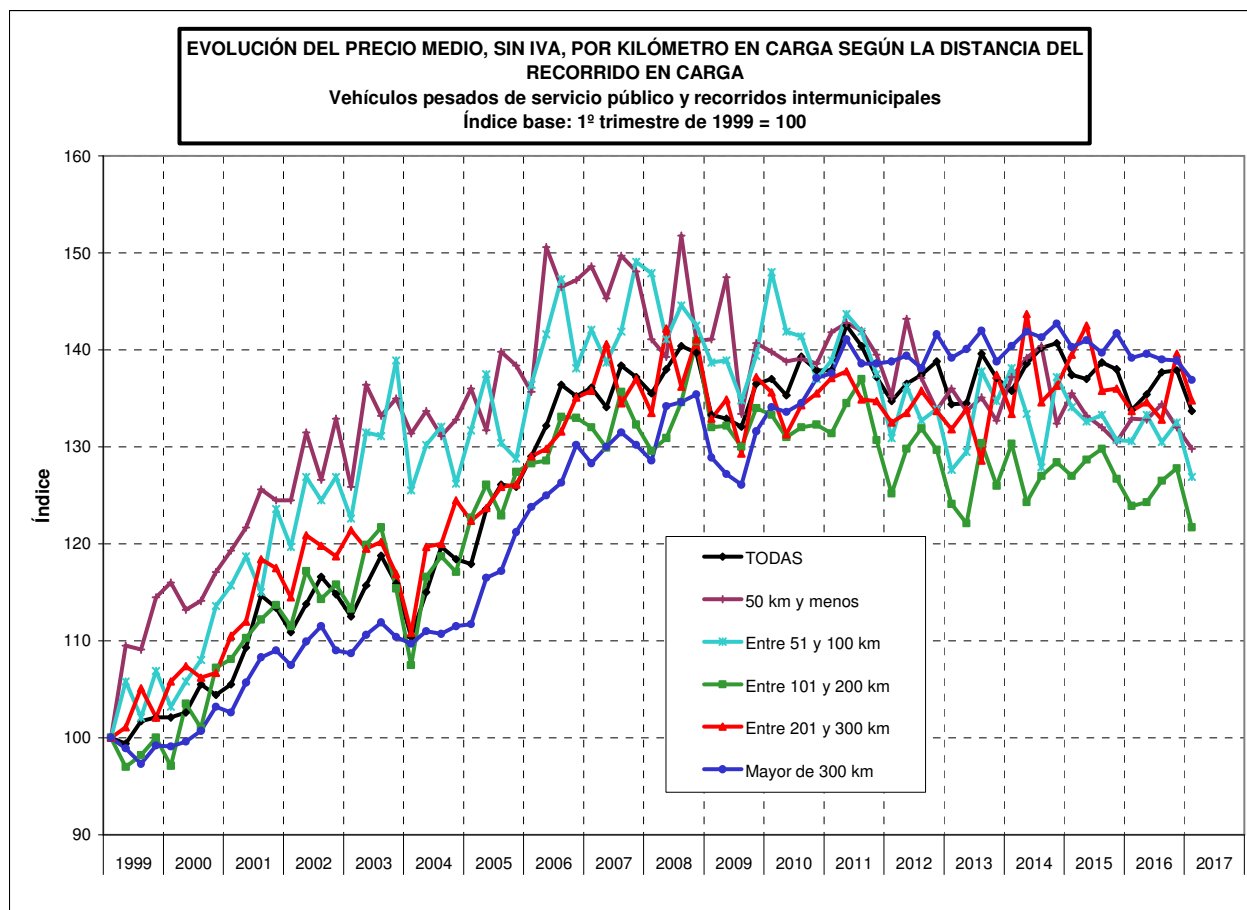
EVOLUCIÓN DEL PRECIO MEDIO, SIN IVA, POR KILÓMETRO EN CARGA SEGÚN LA DISTANCIA DEL RECORRIDO EN CARGA.

Vehículos pesados de servicio público y recorridos intermunicipales.

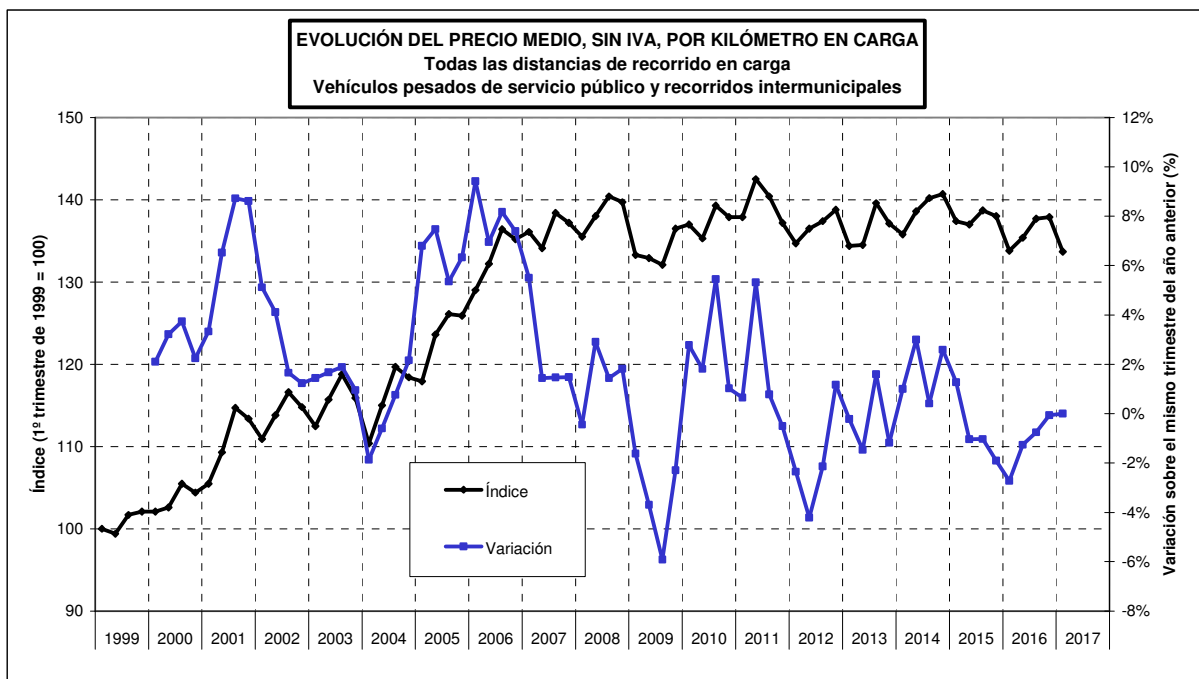
Índice base: 1º trimestre de 1999 = 100

		DISTANCIA DEL RECORRIDO EN CARGA											
		TODAS		50 km y menos		Entre 51 y 100 km		Entre 101 y 200 km		Entre 201 y 300 km		Mayor de 300 km	
Año	Trimestre	Precio medio del trimestre (Índice)	Variación sobre el mismo trimestre del año anterior	Precio medio del trimestre (Índice)	Variación sobre el mismo trimestre del año anterior	Precio medio del trimestre (Índice)	Variación sobre el mismo trimestre del año anterior	Precio medio del trimestre (Índice)	Variación sobre el mismo trimestre del año anterior	Precio medio del trimestre (Índice)	Variación sobre el mismo trimestre del año anterior	Precio medio del trimestre (Índice)	Variación sobre el mismo trimestre del año anterior
2016	1T	133,8	-2,7%	132,9	-1,9%	130,6	-2,6%	123,9	-2,3%	133,7	-4,3%	139,2	-0,8%
	2T	135,4	-1,3%	132,8	-0,3%	133,3	0,5%	124,3	-3,4%	134,6	-5,5%	139,6	-1,0%
	3T	137,7	-0,8%	134,4	1,8%	130,5	-2,1%	126,5	-2,5%	132,8	-2,2%	139,0	-0,5%
	4T	137,9	-0,1%	132,0	1,2%	132,5	1,4%	127,8	0,8%	139,6	2,6%	138,9	-2,0%
2017	1T	133,7	0,0%	129,8	-2,3%	126,9	-2,9%	121,7	-1,9%	134,8	0,9%	136,9	-1,7%
	2T												
	3T												
	4T												

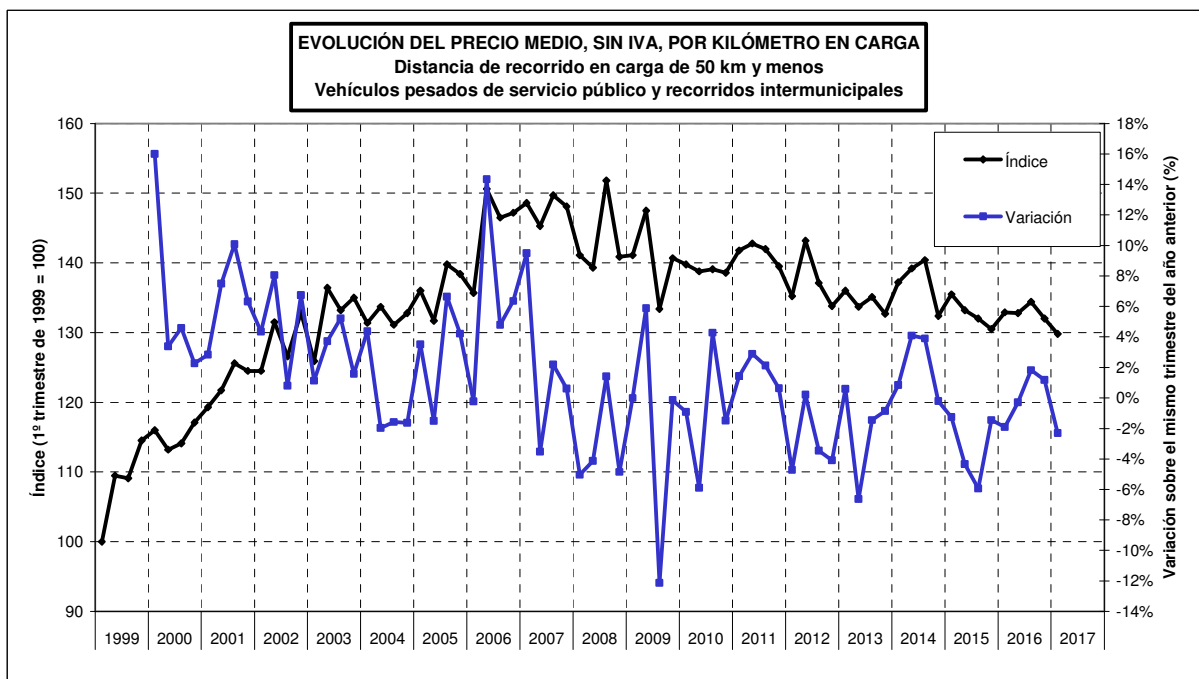
Fuente: Encuesta Permanente de Transporte de Mercancías por Carretera.



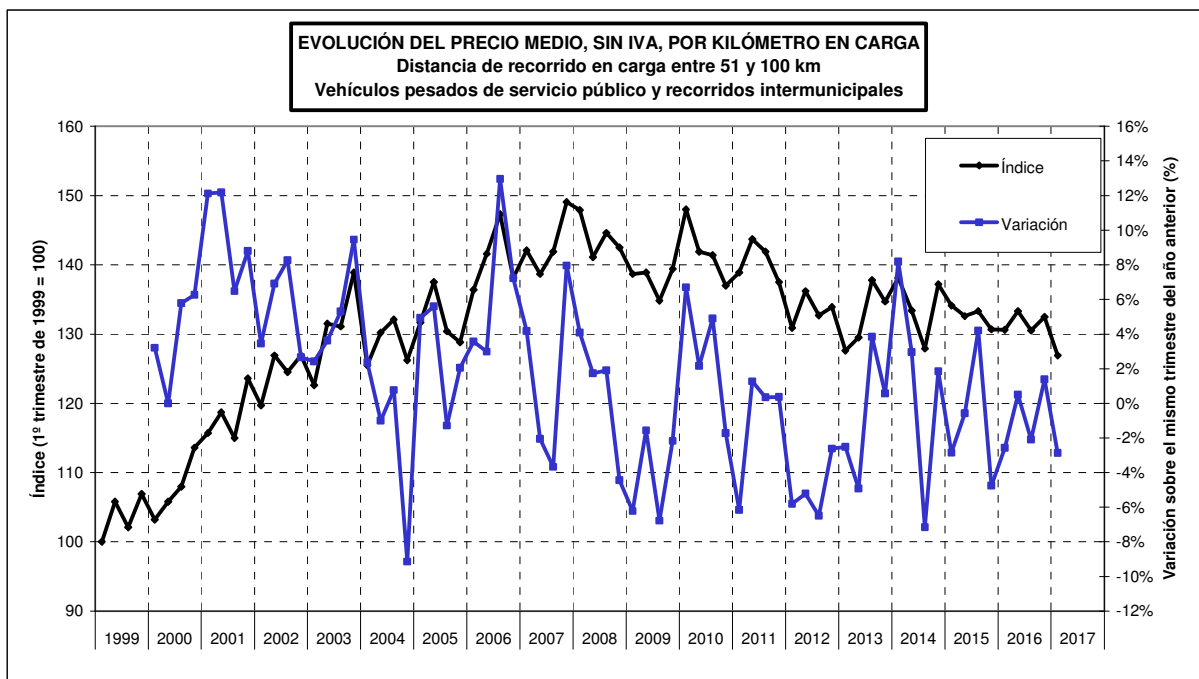
Fuente: Encuesta Permanente de Transporte de Mercancías por Carretera.



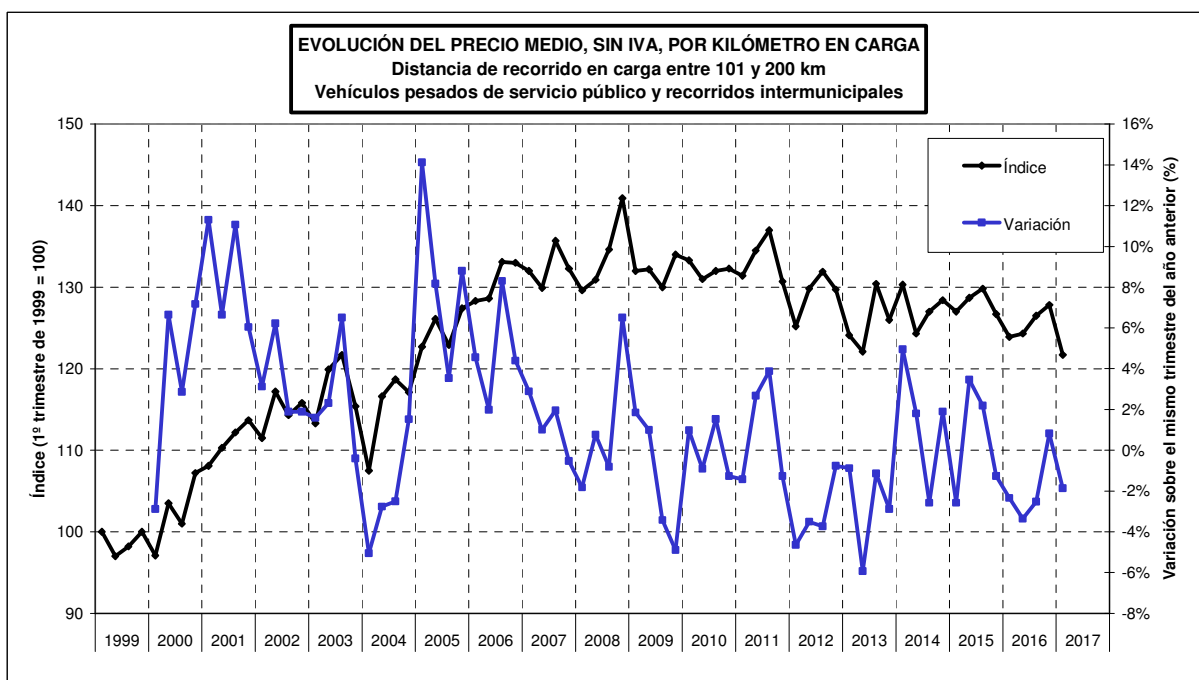
Fuente: Encuesta Permanente de Transporte de Mercancías por Carretera.



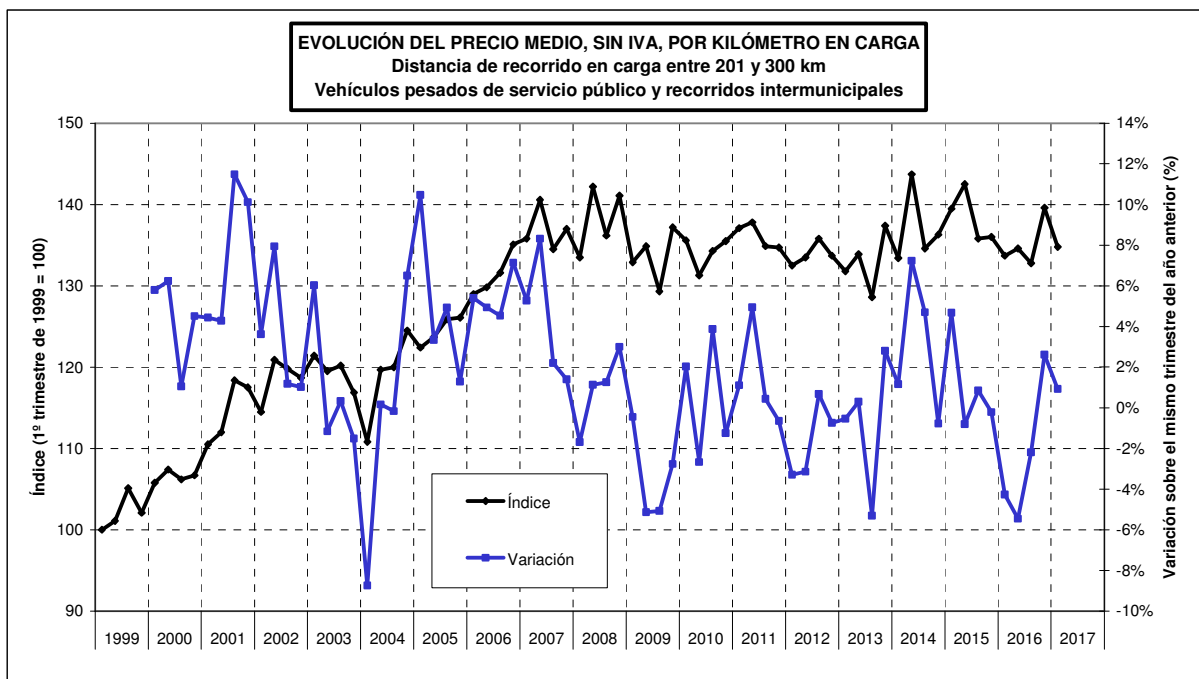
Fuente: Encuesta Permanente de Transporte de Mercancías por Carretera.



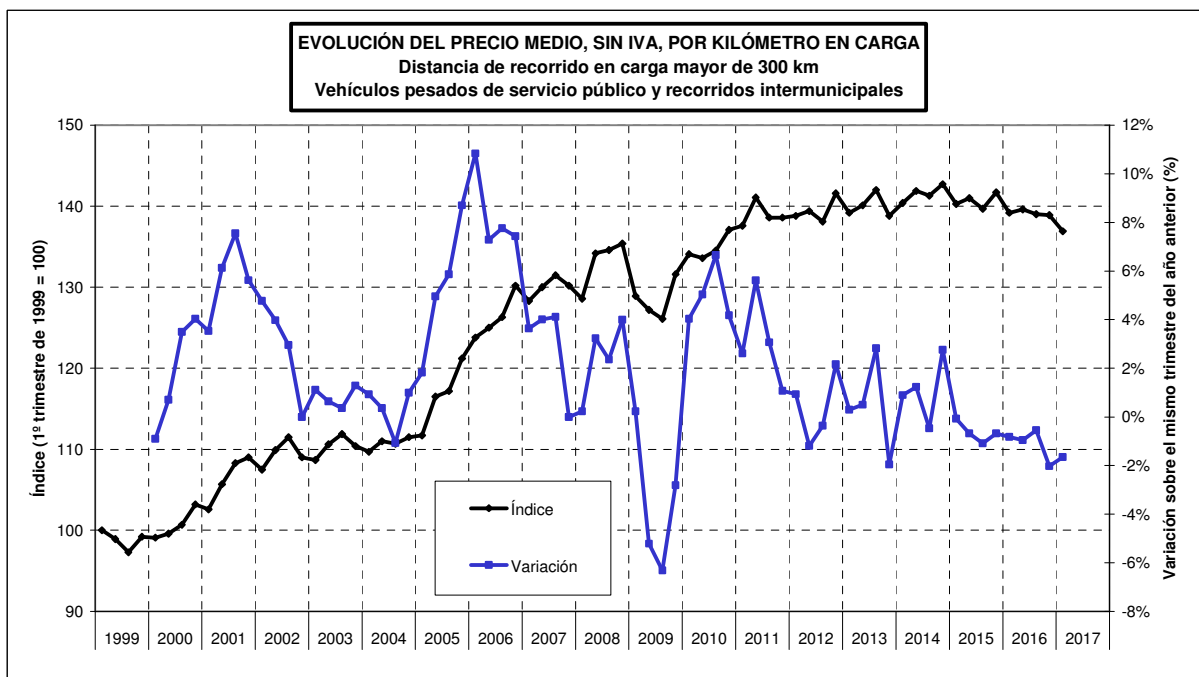
Fuente: Encuesta Permanente de Transporte de Mercancías por Carretera.



Fuente: Encuesta Permanente de Transporte de Mercancías por Carretera.



Fuente: Encuesta Permanente de Transporte de Mercancías por Carretera.



Fuente: Encuesta Permanente de Transporte de Mercancías por Carretera.

2.2.2. Evolución anual según la distancia del recorrido en carga.**EVOLUCIÓN DEL PRECIO MEDIO, SIN IVA, POR KILÓMETRO EN CARGA SEGÚN LA DISTANCIA DEL RECORRIDO EN CARGA.**

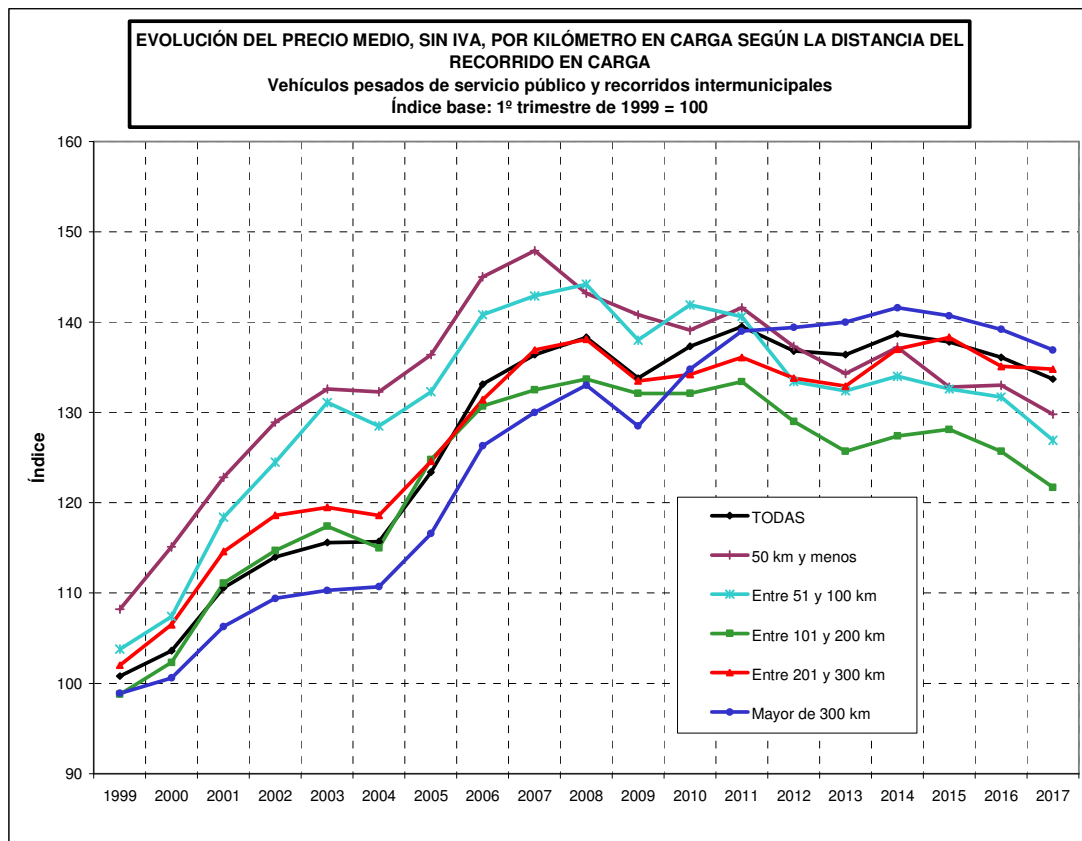
Vehículos pesados de servicio público y recorridos intermunicipales.

Índice base: 1º trimestre de 1999 = 100

Año	DISTANCIA DEL RECORRIDO EN CARGA											
	TODAS		50 km y menos		Entre 51 y 100 km		Entre 101 y 200 km		Entre 201 y 300 km		Mayor de 300 km	
	Precio medio del año (Índice)	Variación sobre el año anterior	Precio medio del año (Índice)	Variación sobre el año anterior	Precio medio del año (Índice)	Variación sobre el año anterior	Precio medio del año (Índice)	Variación sobre el año anterior	Precio medio del año (Índice)	Variación sobre el año anterior	Precio medio del año (Índice)	Variación sobre el año anterior
1999	100,8		108,2		103,8		98,8		102,0		98,9	
2000	103,6	2,8%	115,1	6,4%	107,4	3,5%	102,3	3,5%	106,5	4,4%	100,6	1,7%
2001	110,6	6,8%	122,8	6,7%	118,4	10,2%	111,1	8,6%	114,6	7,6%	106,3	5,7%
2002	114,0	3,1%	128,9	5,0%	124,5	5,2%	114,7	3,3%	118,6	3,5%	109,4	2,9%
2003	115,6	1,4%	132,6	2,9%	131,1	5,3%	117,4	2,3%	119,5	0,8%	110,3	0,8%
2004	115,7	0,1%	132,3	-0,2%	128,5	-2,0%	115,0	-2,0%	118,6	-0,8%	110,7	0,4%
2005	123,4	6,7%	136,4	3,1%	132,3	3,0%	124,8	8,5%	124,6	5,1%	116,6	5,3%
2006	133,1	7,9%	145,0	6,3%	140,8	6,4%	130,7	4,7%	131,4	5,5%	126,3	8,3%
2007	136,4	2,5%	147,9	2,0%	142,9	1,5%	132,5	1,4%	136,9	4,2%	130,0	2,9%
2008	138,3	1,4%	143,2	-3,2%	144,2	0,9%	133,7	0,9%	138,1	0,9%	133,0	2,3%
2009	133,8	-3,3%	140,8	-1,7%	138,0	-4,3%	132,1	-1,2%	133,5	-3,3%	128,5	-3,4%
2010	137,3	2,6%	139,1	-1,2%	141,9	2,8%	132,1	0,0%	134,2	0,5%	134,8	4,9%
2011	139,5	1,6%	141,6	1,8%	140,6	-0,9%	133,4	1,0%	136,1	1,4%	139,0	3,1%
2012	136,8	-1,9%	137,3	-3,0%	133,4	-5,1%	129,0	-3,3%	133,8	-1,7%	139,4	0,3%
2013	136,4	-0,3%	134,3	-2,2%	132,4	-0,7%	125,7	-2,6%	132,9	-0,7%	140,0	0,4%
2014	138,7	1,8%	137,2	2,2%	134,0	1,2%	127,4	1,4%	137,0	3,1%	141,6	1,2%
2015	137,8	-0,7%	132,8	-3,3%	132,6	-1,1%	128,1	0,5%	138,3	1,0%	140,7	-0,6%
2016	136,1	-1,2%	133,0	0,2%	131,7	-0,7%	125,7	-1,9%	135,1	-2,3%	139,2	-1,1%
2017	133,7	0,0%	129,8	-2,3%	126,9	-2,9%	121,7	-1,9%	134,8	0,9%	136,9	-1,7%

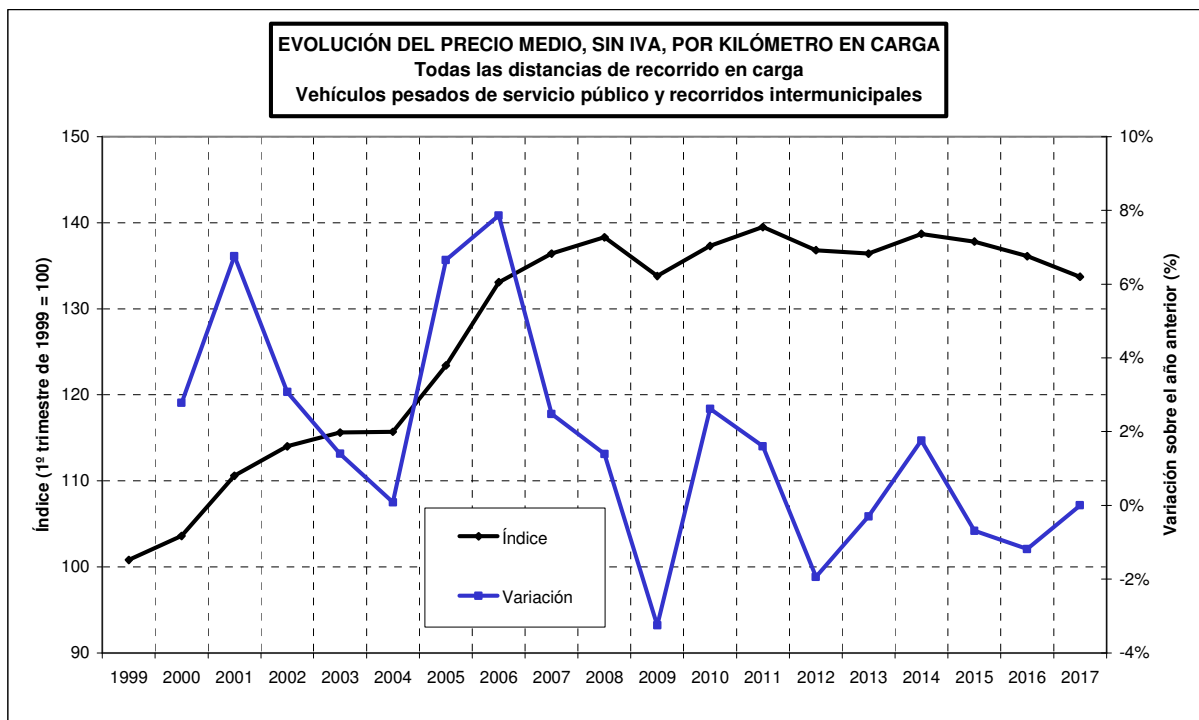
Fuente: Encuesta Permanente de Transporte de Mercancías por Carretera.

(*) En el año 2017 se presenta la media acumulada del primer trimestre, así como la variación de la misma sobre la media acumulada del mismo período del año anterior.



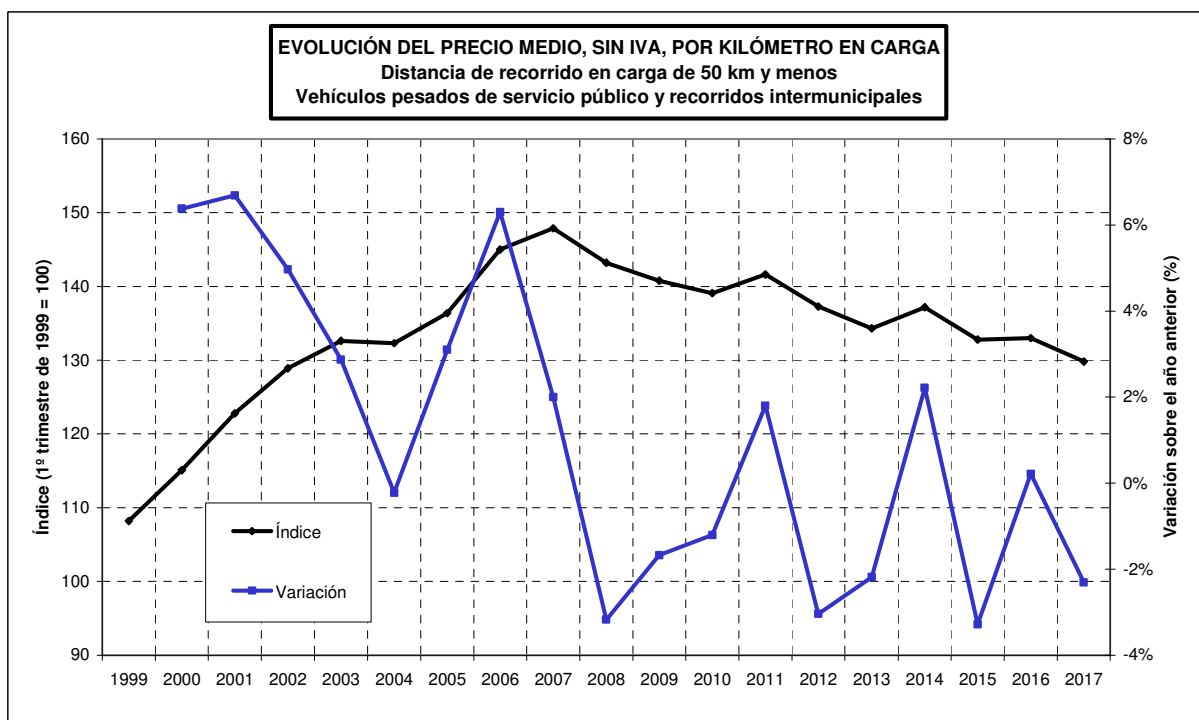
Fuente: Encuesta Permanente de Transporte de Mercancías por Carretera.

(*) En el año 2017 se presenta la media acumulada del primer trimestre, así como la variación de la misma sobre la media acumulada del mismo período del año anterior.



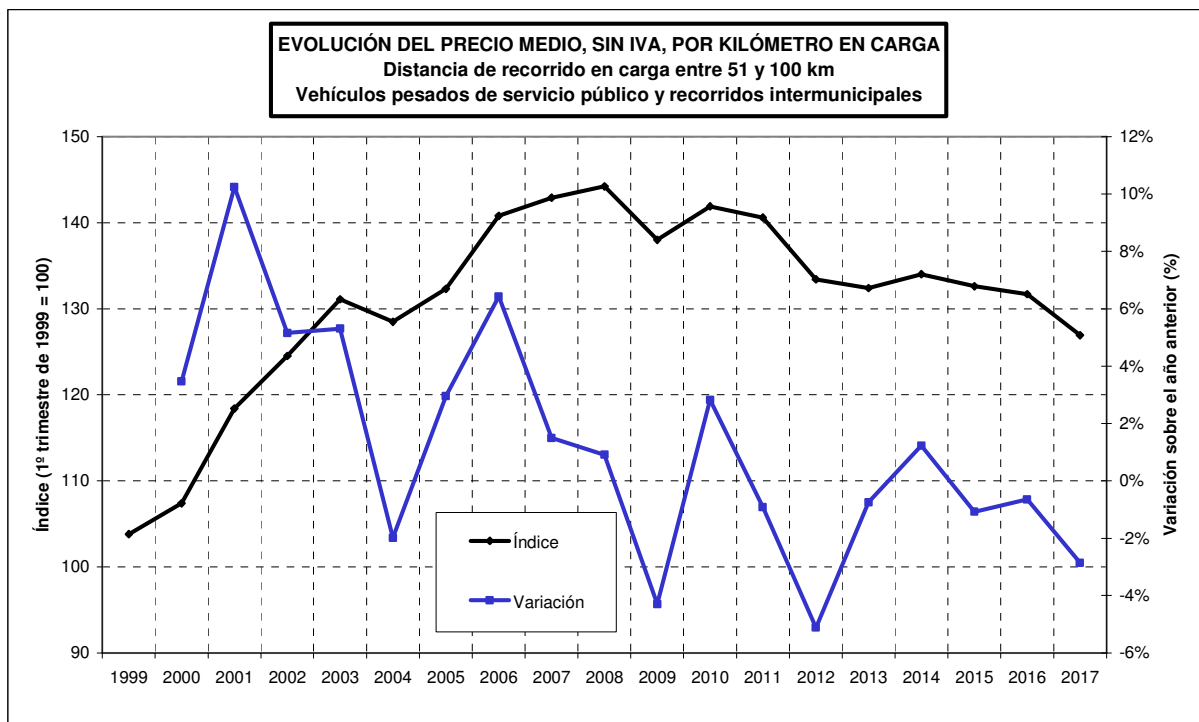
Fuente: Encuesta Permanente de Transporte de Mercancías por Carretera.

(*) En el año 2017 se presenta la media acumulada del primer trimestre, así como la variación de la misma sobre la media acumulada del mismo período del año anterior.



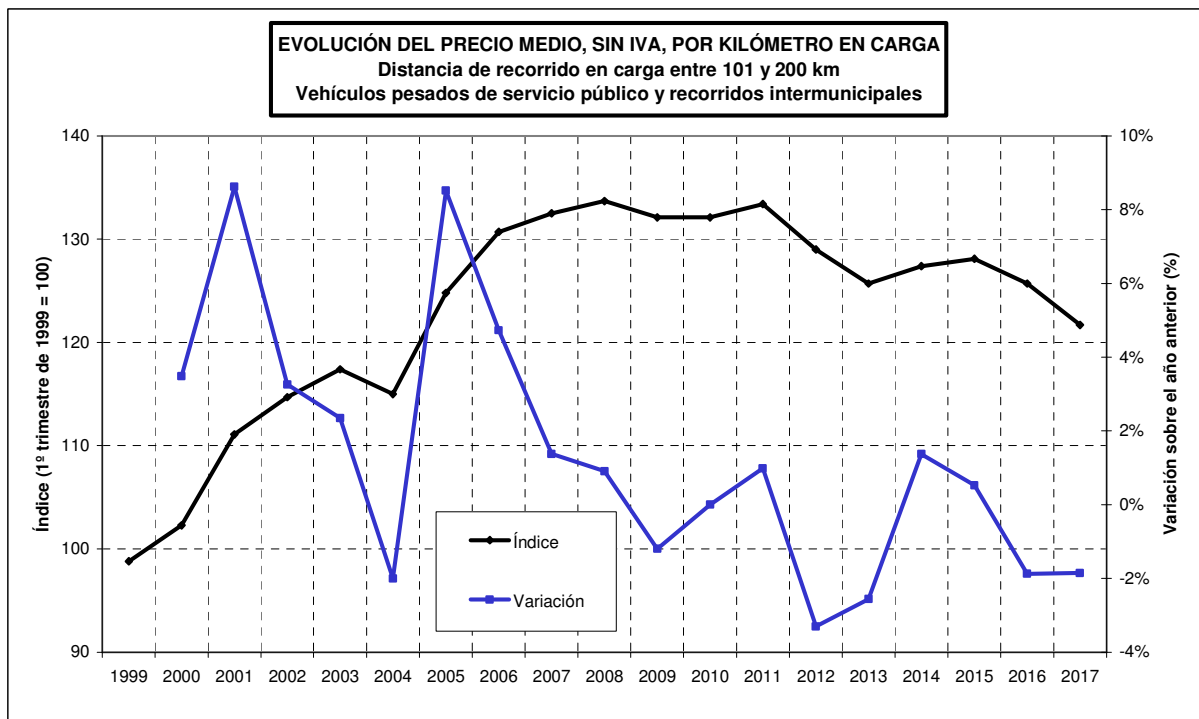
Fuente: Encuesta Permanente de Transporte de Mercancías por Carretera.

(*) En el año 2017 se presenta la media acumulada del primer trimestre, así como la variación de la misma sobre la media acumulada del mismo período del año anterior.



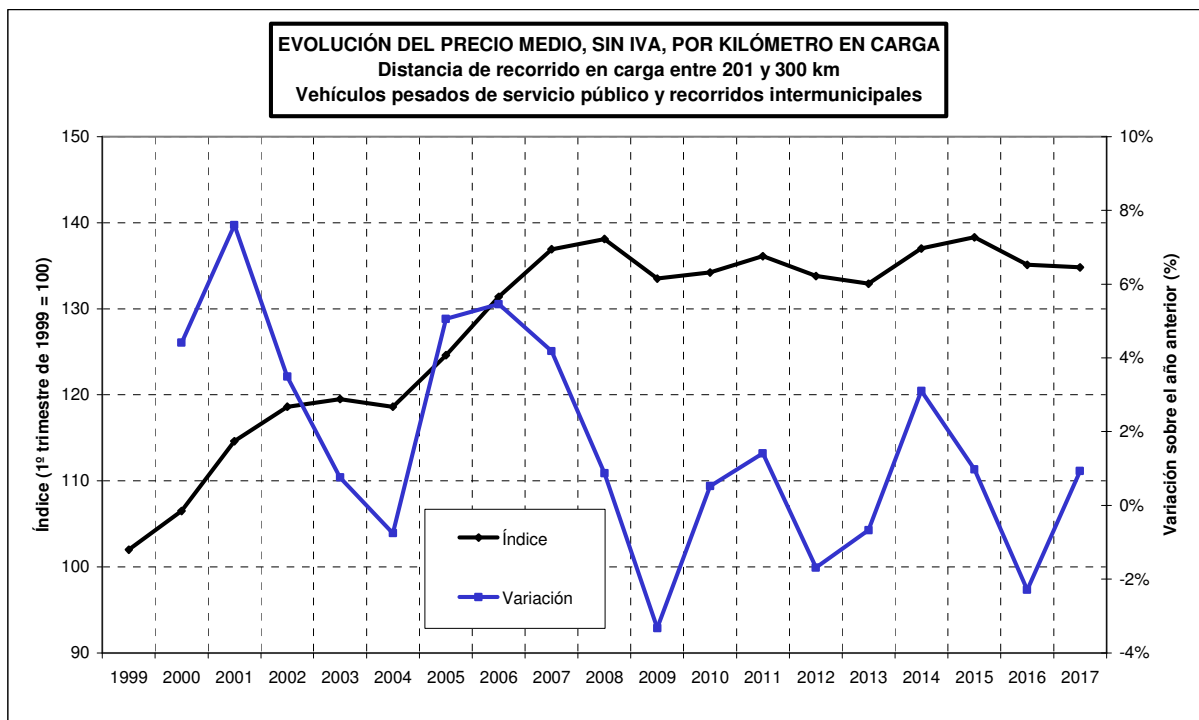
Fuente: Encuesta Permanente de Transporte de Mercancías por Carretera.

(*) En el año 2017 se presenta la media acumulada del primer trimestre, así como la variación de la misma sobre la media acumulada del mismo período del año anterior.



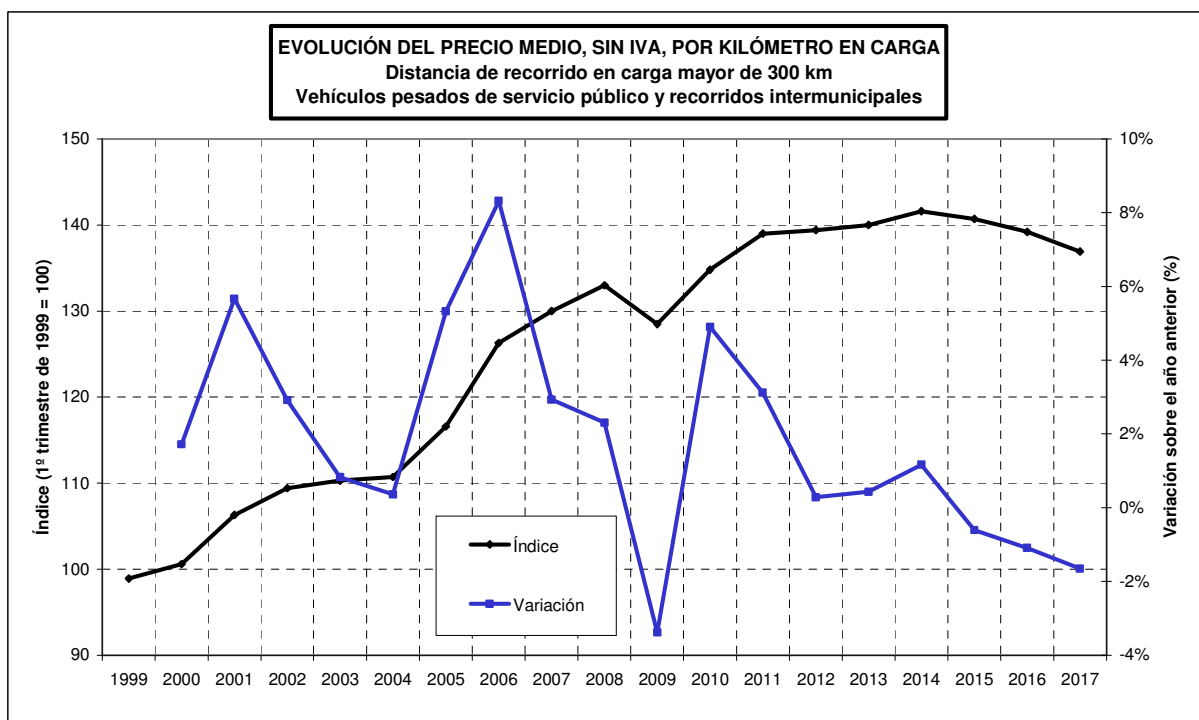
Fuente: Encuesta Permanente de Transporte de Mercancías por Carretera.

(*) En el año 2017 se presenta la media acumulada del primer trimestre, así como la variación de la misma sobre la media acumulada del mismo período del año anterior.



Fuente: Encuesta Permanente de Transporte de Mercancías por Carretera.

(*) En el año 2017 se presenta la media acumulada del primer trimestre, así como la variación de la misma sobre la media acumulada del mismo período del año anterior.



Fuente: Encuesta Permanente de Transporte de Mercancías por Carretera.

(*) En el año 2017 se presenta la media acumulada del primer trimestre, así como la variación de la misma sobre la media acumulada del mismo período del año anterior.

3. COMPARACIÓN DE LA EVOLUCIÓN DE LOS PRECIOS SIN IVA Y DE LOS COSTES DIRECTOS DEL TRANSPORTE DE MERCANCÍAS POR CARRETERA EN VEHÍCULOS PESADOS.

En este apartado se compara la evolución de los precios medios, sin IVA, por kilómetro en carga del transporte de mercancías por carretera en vehículos pesados y la de los costes directos por kilómetro del vehículo articulado de carga general del “Observatorio de Costes del Transporte de Mercancías por Carretera”. Se toman los costes de esta tipología de vehículo por ser la más habitual. Los costes no incluyen el IVA por resultar neutro.

Se presenta esta evolución tomando como índice base 100 a 1 de enero del año 2000. Asimismo, se adjunta un gráfico con la evolución de los índices de los costes y de los índices de los precios en los intervalos de la distancia de transporte en que son comparables (larga distancia).

Se observa que las variaciones en los costes directos del transporte de mercancías por carretera en vehículos pesados se trasladan a los precios con cierto retraso en el tiempo. Además, esto se ve alterado por las crisis económicas y también cuando las variaciones de los costes son muy bruscas.

Durante el segundo semestre de 2007 y el primero de 2008 el incremento de los costes fue muy fuerte, mientras que el de los precios fue moderado.

En el segundo semestre de 2008 y primer trimestre de 2009 los costes disminuyeron mucho. Los precios aumentaron en el segundo semestre de 2008 y disminuyeron bastante en el primer trimestre de 2009.

En los tres últimos trimestres de 2009, en 2010, en 2011 y en el primer trimestre de 2012 los costes aumentaron bastante. Los precios disminuyeron en el segundo y tercer trimestre de 2009; y aumentaron, aunque con oscilaciones, desde el cuarto trimestre de 2009 al segundo trimestre de 2011. En los dos últimos trimestres de 2011 y en el primero de 2012 el precio disminuyó para el conjunto del transporte, sin embargo para los “transportes a distancias en carga mayores de 300 kilómetros” se mantuvieron sensiblemente constantes después de un descenso en el tercer trimestre de 2011.

En los tres últimos trimestres de 2012 y en el primero de 2013 los costes sufrieron variaciones al alza y a la baja. En el resto de 2013 se mantuvieron prácticamente constantes. En los tres primeros trimestres de 2014 los costes disminuyeron. Los precios aumentaron desde 2012 a 2014.

En el cuarto trimestre de 2014 los costes disminuyeron bruscamente. En el primer trimestre de 2015 los costes aumentaron bastante, esta subida fue mucho menor que la bajada del

cuarto trimestre de 2014. En el segundo trimestre de 2015 disminuyeron y en el segundo semestre de 2015 bajaron muchísimo. Los precios disminuyeron en 2015, bajaron bastante en el primer trimestre, en el segundo trimestre decrecieron ligeramente aunque crecieron en las largas distancias, en el tercer trimestre aumentaron en las distancias intermedias pero disminuyeron en el resto y en el cuarto trimestre aumentaron en las largas distancias pero disminuyeron en el resto. En el primer trimestre de 2016 los costes crecieron y los precios disminuyeron. En el resto de 2016 los costes aumentaron y los precios también pero en la larga distancia el precio prácticamente fue constante.

En el primer trimestre de 2017 los costes disminuyeron ligeramente y los precios disminuyeron mucho.

Desde el tercer trimestre de 2009 los precios crecieron más en las operaciones de larga distancia que en el resto, por ello se adaptaron mejor a la evolución de los costes.

3.1. Evolución trimestral de los precios sin IVA y de los costes directos del transporte de mercancías por carretera en vehículos pesados.

EVOLUCIÓN DEL PRECIO MEDIO, SIN IVA, POR KILÓMETRO EN CARGA (EPTMC) Y DE LOS COSTES DIRECTOS POR KILÓMETRO (OBSERVATORIO DE COSTES) DEL TRANSPORTE DE MERCANCÍAS POR CARRETERA.

Índice base: 01-01-2000 = 100

			PRECIO MEDIO, SIN IVA, POR KILÓMETRO EN CARGA SEGÚN LA DISTANCIA DEL RECORRIDO EN CARGA, vehículos pesados en recorridos intermunicipales (Índice)						COSTES DIRECTOS POR KILÓMETRO DEL VEHÍCULO ARTICULADO DE CARGA GENERAL, recorridos superiores a 200 km (Índice)
Año	Trimestre	Fecha equivalente	TODAS	50 km y menos	Entre 51 y 100 km	Entre 101 y 200 km	Entre 201 y 300 km	Mayor de 300 km	
2000		01/01/2000	100,0	100,0	100,0	100,0	100,0	100,0	100,0
	1T	15/02/2000	100,0	100,7	98,2	98,5	101,8	99,9	
	2T	15/05/2000	100,5	98,2	100,7	105,0	103,3	100,5	
	3T	15/08/2000	103,3	99,0	102,8	102,5	102,2	101,6	
	4T	31/10/2000							
	4T	15/11/2000	102,3	101,6	108,1	108,8	102,6	104,1	
2001	1T	15/02/2001	103,3	103,5	110,1	109,7	106,3	103,5	105,9
		30/04/2001							
	2T	15/05/2001	107,1	105,6	113,0	111,9	107,7	106,6	
	3T	15/08/2001	112,3	109,0	109,5	113,9	113,9	109,2	
	4T	31/10/2001							
	4T	15/11/2001	111,1	108,0	117,7	115,4	113,0	109,9	
2002	1T	15/02/2002	108,6	108,0	113,9	113,1	110,1	108,4	108,6
		30/04/2002							
	2T	15/05/2002	111,5	114,1	120,8	118,9	116,3	110,8	
	3T	15/08/2002	114,2	109,8	118,5	116,0	115,2	112,5	
	4T	31/10/2002							
	4T	15/11/2002	112,4	115,3	120,8	117,5	114,2	109,9	
2003	1T	15/02/2003	110,2	109,2	116,7	115,0	116,8	109,6	111,8
		30/04/2003							
	2T	15/05/2003	113,3	118,4	125,2	121,7	115,0	111,5	
	3T	15/08/2003	116,4	115,6	124,8	123,5	115,6	112,9	
	4T	31/10/2003							
	4T	15/11/2003	113,5	117,1	132,2	117,1	112,5	111,3	
2004	1T	15/02/2004	108,1	114,0	119,5	109,1	106,6	110,6	112,9
		30/04/2004							
	2T	15/05/2004	112,6	116,0	123,9	118,3	115,2	112,0	
	3T	15/08/2004	117,2	113,8	125,7	120,4	115,4	111,6	
	4T	31/10/2004							
	4T	15/11/2004	116,0	115,2	120,1	118,8	119,8	112,5	
2005	1T	15/02/2005	115,5	118,0	125,4	124,5	117,7	112,7	123,8
		30/04/2005							
	2T	15/05/2005	121,1	114,3	130,9	128,0	119,0	117,5	
	3T	15/08/2005	123,5	121,3	124,1	124,7	121,1	118,2	
	4T	31/10/2005							
	4T	15/11/2005	123,3	120,1	122,6	129,3	121,3	122,2	

Fuente: "Encuesta Permanente de Transporte de Mercancías por Carretera" y "Observatorio de Costes del Transporte de Mercancías por Carretera".

EVOLUCIÓN DEL PRECIO MEDIO, SIN IVA, POR KILÓMETRO EN CARGA (EPTMC) Y DE LOS COSTES DIRECTOS POR KILÓMETRO (OBSERVATORIO DE COSTES) DEL TRANSPORTE DE MERCANCÍAS POR CARRETERA.

Índice base: 01-01-2000 = 100

			PRECIO MEDIO, SIN IVA, POR KILÓMETRO EN CARGA SEGÚN LA DISTANCIA DEL RECORRIDO EN CARGA, vehículos pesados en recorridos intermunicipales (Índice)						COSTES DIRECTOS POR KILÓMETRO DEL VEHÍCULO ARTICULADO DE CARGA GENERAL, recorridos superiores a 200 km (Índice)
Año	Trimestre	Fecha equivalente	TODAS	50 km y menos	Entre 51 y 100 km	Entre 101 y 200 km	Entre 201 y 300 km	Mayor de 300 km	
2006	1T	15/02/2006	126,3	117,7	129,8	130,2	124,1	124,9	131,6
		30/04/2006							
	2T	15/05/2006	129,5	130,7	134,8	130,5	124,9	126,1	131,0
	3T	15/08/2006	133,6	127,1	140,2	135,1	126,6	127,4	
4T	15/11/2006	132,4	127,7	131,5	135,0	130,0	131,3		
2007	1T	15/02/2007	133,3	128,9	135,3	133,9	130,6	129,4	132,9
		30/04/2007							
	2T	15/05/2007	131,3	126,1	132,0	131,8	135,3	131,1	138,0
	3T	15/08/2007	135,6	129,9	135,1	137,7	129,4	132,6	
4T	15/11/2007	134,4	128,5	141,9	134,2	131,8	131,3		
2008	1T	15/02/2008	132,7	122,4	140,8	131,5	128,4	129,7	145,7
		30/04/2008							
	2T	15/05/2008	135,2	120,9	134,3	132,8	136,8	135,4	154,2
	3T	15/08/2008	137,5	131,7	137,6	136,6	131,0	135,8	
4T	15/11/2008	136,8	122,3	135,6	143,0	135,7	136,6	146,7	
2009	1T	31/01/2009							133,8
		15/02/2009	130,6	122,4	132,0	133,9	127,8	130,0	
	2T	15/05/2009	130,2	128,0	132,2	134,1	129,8	128,3	136,6
	3T	15/08/2009	129,4	115,7	128,3	131,9	124,4	127,2	
4T	15/11/2009	133,7	122,1	132,7	136,0	132,0	132,7	137,1	
2010	1T	31/01/2010							139,6
		15/02/2010	134,2	121,3	140,9	135,3	130,4	135,2	
	2T	15/05/2010	132,5	120,4	135,1	132,9	126,3	134,7	143,4
	3T	15/08/2010	136,4	120,7	134,6	133,9	129,2	135,7	
4T	15/11/2010	135,1	120,3	130,4	134,2	130,4	138,3	145,7	

Fuente: "Encuesta Permanente de Transporte de Mercancías por Carretera" y "Observatorio de Costes del Transporte de Mercancías por Carretera".

EVOLUCIÓN DEL PRECIO MEDIO, SIN IVA, POR KILÓMETRO EN CARGA (EPTMC) Y DE LOS COSTES DIRECTOS POR KILÓMETRO (OBSERVATORIO DE COSTES) DEL TRANSPORTE DE MERCANCÍAS POR CARRETERA.

Índice base: 01-01-2000 = 100

Año	Trimestre	Fecha equivalente	PRECIO MEDIO, SIN IVA, POR KILÓMETRO EN CARGA SEGÚN LA DISTANCIA DEL RECORRIDO EN CARGA, vehículos pesados en recorridos intermunicipales (Índice)						COSTES DIRECTOS POR KILÓMETRO DEL VEHÍCULO ARTICULADO DE CARGA GENERAL, recorridos superiores a 200 km (Índice)
			TODAS	50 km y menos	Entre 51 y 100 km	Entre 101 y 200 km	Entre 201 y 300 km	Mayor de 300 km	
2011		31/01/2011							150,9
	1T	15/02/2011	135,1	123,0	132,2	133,3	131,9	138,8	
		30/04/2011							156,0
	2T	15/05/2011	139,6	123,9	136,8	136,5	132,6	142,3	
		31/07/2011							154,6
3T		15/08/2011	137,5	123,2	135,1	139,0	129,8	139,8	
		31/10/2011							157,0
	4T	15/11/2011	134,4	121,0	130,9	132,6	129,6	139,8	
2012		31/01/2012							159,8
	1T	15/02/2012	131,9	117,3	124,6	127,0	127,5	140,0	
		30/04/2012							161,9
	2T	15/05/2012	133,7	124,3	129,7	131,7	128,4	140,6	
		31/07/2012							159,5
3T		15/08/2012	134,6	119,0	126,3	133,8	130,6	139,3	
		31/10/2012							164,0
	4T	15/11/2012	135,9	116,1	127,5	131,6	128,6	142,8	
2013		31/01/2013							161,9
	1T	15/02/2013	131,6	118,0	121,5	125,9	126,8	140,4	
		30/04/2013							160,9
	2T	15/05/2013	131,7	116,0	123,3	123,9	128,8	141,3	
		31/07/2013							161,0
3T		15/08/2013	136,7	117,2	131,2	132,3	123,7	143,2	
		31/10/2013							161,4
	4T	15/11/2013	134,3	115,1	128,2	127,9	132,2	140,0	
2014		31/01/2014							160,8
	1T	15/02/2014	133,0	119,0	131,5	132,2	128,3	141,6	
		30/04/2014							160,0
	2T	15/05/2014	135,7	120,8	127,0	126,1	138,2	143,1	
		31/07/2014							160,1
3T		15/08/2014	137,3	121,8	121,8	128,9	129,5	142,5	
		31/10/2014							158,2
	4T	15/11/2014	137,8	114,9	130,6	130,3	131,1	143,9	
2015		31/01/2015							148,5
	1T	15/02/2015	134,6	117,6	127,7	128,9	134,2	141,5	
		30/04/2015							153,3
	2T	15/05/2015	134,2	115,6	126,2	130,6	137,1	142,2	
		31/07/2015							152,4
3T		15/08/2015	135,8	114,5	126,9	131,7	130,6	140,9	
		31/10/2015							148,2
	4T	15/11/2015	135,2	113,2	124,4	128,6	130,8	142,9	

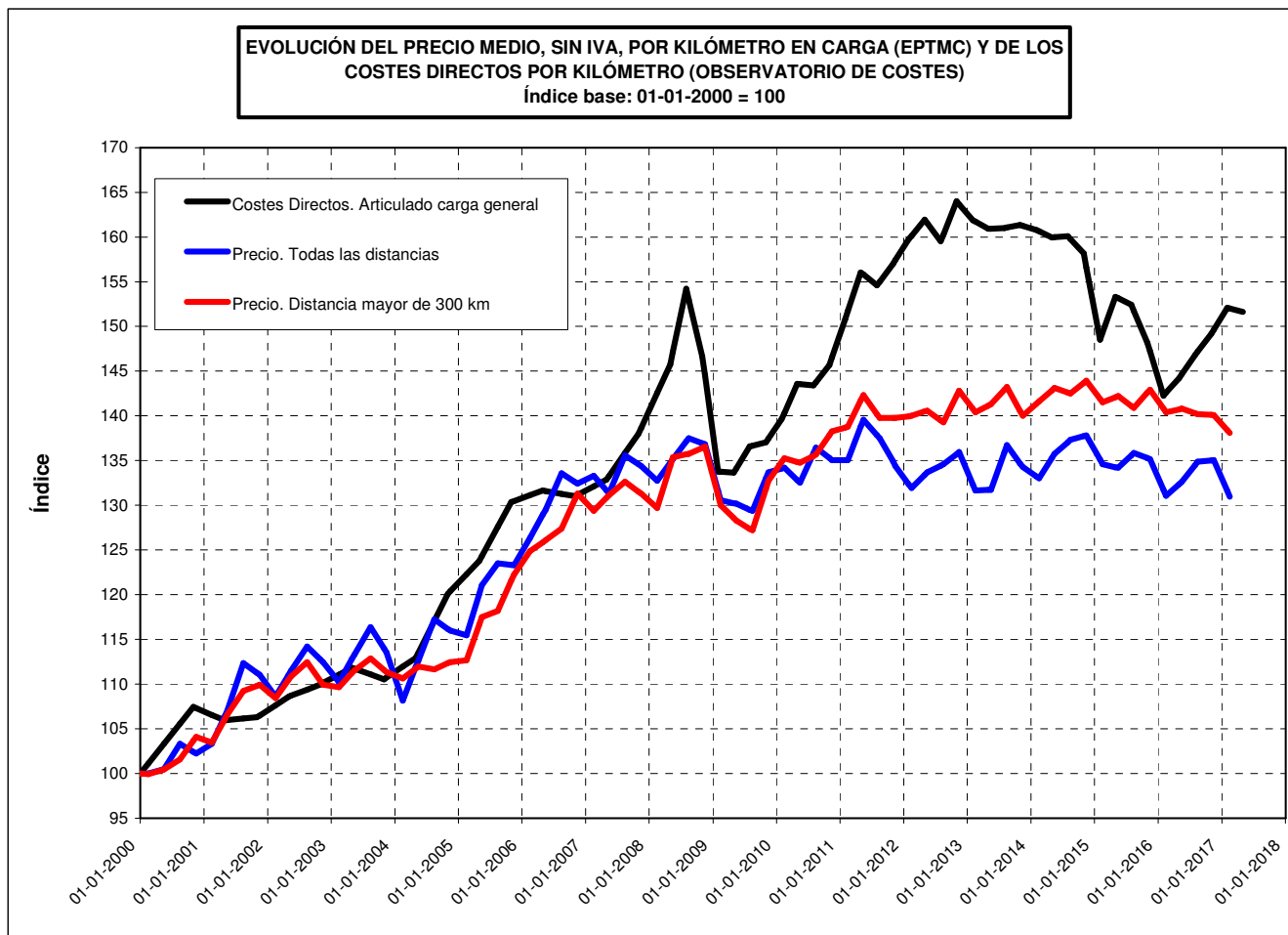
Fuente: "Encuesta Permanente de Transporte de Mercancías por Carretera" y "Observatorio de Costes del Transporte de Mercancías por Carretera".

EVOLUCIÓN DEL PRECIO MEDIO, SIN IVA, POR KILÓMETRO EN CARGA (EPTMC) Y DE LOS COSTES DIRECTOS POR KILÓMETRO (OBSERVATORIO DE COSTES) DEL TRANSPORTE DE MERCANCÍAS POR CARRETERA.

Índice base: 01-01-2000 = 100

			PRECIO MEDIO, SIN IVA, POR KILÓMETRO EN CARGA SEGÚN LA DISTANCIA DEL RECORRIDO EN CARGA, vehículos pesados en recorridos intermunicipales (Índice)						COSTES DIRECTOS POR KILÓMETRO DEL VEHÍCULO ARTICULADO DE CARGA GENERAL, recorridos superiores a 200 km (Índice)
Año	Trimestre	Fecha equivalente	TODAS	50 km y menos	Entre 51 y 100 km	Entre 101 y 200 km	Entre 201 y 300 km	Mayor de 300 km	
2016		31/01/2016							142,2
	1T	15/02/2016	131,0	115,3	124,3	125,7	128,6	140,4	
		30/04/2016							144,2
	2T	15/05/2016	132,6	115,2	126,9	126,1	129,5	140,8	
		31/07/2016							146,8
	3T	15/08/2016	134,9	116,6	124,2	128,4	127,8	140,2	
	4T	15/10/2016	135,1	114,5	126,1	129,7	134,3	140,1	149,2
	15/11/2016								
2017		31/01/2017							152,1
	1T	15/02/2017	131,0	112,6	120,8	123,5	129,7	138,1	
		30/04/2017							151,6

Fuente: "Encuesta Permanente de Transporte de Mercancías por Carretera" y "Observatorio de Costes del Transporte de Mercancías por Carretera".



Fuente: "Encuesta Permanente de Transporte de Mercancías por Carretera" y "Observatorio de Costes del Transporte de Mercancías por Carretera".

3.2. Comparación de la evolución trimestral de los precios sin IVA y de los costes directos del transporte de mercancías por carretera en vehículos pesados.

COMPARACIÓN DE LA EVOLUCIÓN DEL PRECIO MEDIO, SIN IVA, POR KILÓMETRO EN CARGA (EPTMC) Y DE LOS COSTES DIRECTOS POR KILÓMETRO (OBSERVATORIO DE COSTES) DEL TRANSPORTE DE MERCANCÍAS POR CARRETERA.

Incrementos desde el 01-01-2000 (%)

Fecha de los precios		Fecha de los Costes Directos	PRECIO MEDIO, SIN IVA, POR KILÓMETRO EN CARGA SEGÚN LA DISTANCIA DEL RECORRIDO EN CARGA (vehículos pesados en recorridos intermunicipales)						COSTES DIRECTOS POR KILÓMETRO DEL VEHÍCULO ARTICULADO DE CARGA GENERAL (recorridos superiores a 200 km)
Año	Trimestre		TODAS	50 km y menos	Entre 51 y 100 km	Entre 101 y 200 km	Entre 201 y 300 km	Mayor de 300 km	
2000	1T	01-01-2000	0,0%	0,7%	-1,8%	-1,5%	1,8%	-0,1%	0,0%
	2T		0,5%	-1,8%	0,7%	5,0%	3,3%	0,5%	
	3T		3,3%	-1,0%	2,8%	2,5%	2,2%	1,6%	
	4T		2,3%	1,6%	8,1%	8,8%	2,6%	4,1%	
2001	1T	31-10-2000	3,3%	3,5%	10,1%	9,7%	6,3%	3,5%	7,4%
	2T	30-04-2001	7,1%	5,6%	13,0%	11,9%	7,7%	6,6%	
	3T		12,3%	9,0%	9,5%	13,9%	13,9%	9,2%	
	4T		11,1%	8,0%	17,7%	15,4%	13,0%	9,9%	
2002	1T	31-10-2001	8,6%	8,0%	13,9%	13,1%	10,1%	8,4%	6,3%
	2T	30-04-2002	11,5%	14,1%	20,8%	18,9%	16,3%	10,8%	
	3T		14,2%	9,8%	18,5%	16,0%	15,2%	12,5%	
	4T		12,4%	15,3%	20,8%	17,5%	14,2%	9,9%	
2003	1T	31-10-2002	10,2%	9,2%	16,7%	15,0%	16,8%	9,6%	10,0%
	2T	30-04-2003	13,3%	18,4%	25,2%	21,7%	15,0%	11,5%	
	3T		16,4%	15,6%	24,8%	23,5%	15,6%	12,9%	
	4T		13,5%	17,1%	32,2%	17,1%	12,5%	11,3%	
2004	1T	31-10-2003	8,1%	14,0%	19,5%	9,1%	6,6%	10,6%	10,5%
	2T	30-04-2004	12,6%	16,0%	23,9%	18,3%	15,2%	12,0%	
	3T		17,2%	13,8%	25,7%	20,4%	15,4%	11,6%	
	4T		16,0%	15,2%	20,1%	18,8%	19,8%	12,5%	
2005	1T	31-10-2004	15,5%	18,0%	25,4%	24,5%	17,7%	12,7%	20,1%
	2T	30-04-2005	21,1%	14,3%	30,9%	28,0%	19,0%	17,5%	
	3T		23,5%	21,3%	24,1%	24,7%	21,1%	18,2%	
	4T		23,3%	20,1%	22,6%	29,3%	21,3%	22,2%	
2006	1T	31-10-2005	26,3%	17,7%	29,8%	30,2%	24,1%	24,9%	30,4%
	2T	30-04-2006	29,5%	30,7%	34,8%	30,5%	24,9%	26,1%	
	3T		33,6%	27,1%	40,2%	35,1%	26,6%	27,4%	
	4T		32,4%	27,7%	31,5%	35,0%	30,0%	31,3%	

Fuente: "Encuesta Permanente de Transporte de Mercancías por Carretera" y "Observatorio de Costes del Transporte de Mercancías por Carretera".

Nota: los incrementos de precios y de costes directos se comparan de la siguiente manera, los costes de 01-01-2000 con los precios del primer trimestre de 2000, los costes del 31-10-año con los precios del primer trimestre del año+1, los costes de 31-01-año con los precios del segundo trimestre del año, los costes de 30-04-año con los precios del tercer trimestre del año y los costes de 31-07-año con los precios del cuarto trimestre del año.

COMPARACIÓN DE LA EVOLUCIÓN DEL PRECIO MEDIO, SIN IVA, POR KILÓMETRO EN CARGA (EPTMC) Y DE LOS COSTES DIRECTOS POR KILÓMETRO (OBSERVATORIO DE COSTES) DEL TRANSPORTE DE MERCANCÍAS POR CARRETERA.

Incrementos desde el 01-01-2000 (%)

Fecha de los precios		Fecha de los Costes Directos	PRECIO MEDIO, SIN IVA, POR KILÓMETRO EN CARGA SEGÚN LA DISTANCIA DEL RECORRIDO EN CARGA (vehículos pesados en recorridos intermunicipales)						COSTES DIRECTOS POR KILÓMETRO DEL VEHÍCULO ARTICULADO DE CARGA GENERAL (recorridos superiores a 200 km)
Año	Trimestre		TODAS	50 km y menos	Entre 51 y 100 km	Entre 101 y 200 km	Entre 201 y 300 km	Mayor de 300 km	
2007	1T	31-10-2006	33,3%	28,9%	35,3%	33,9%	30,6%	29,4%	31,0%
	2T		31,3%	26,1%	32,0%	31,8%	35,3%	31,1%	
	3T	30-04-2007	35,6%	29,9%	35,1%	37,7%	29,4%	32,6%	
	4T		34,4%	28,5%	41,9%	34,2%	31,8%	31,3%	
2008	1T	31-10-2007	32,7%	22,4%	40,8%	31,5%	28,4%	29,7%	38,0%
	2T	30-04-2008	35,2%	20,9%	34,3%	32,8%	36,8%	35,4%	45,7%
	3T		37,5%	31,7%	37,6%	36,6%	31,0%	35,8%	
	4T	31-07-2008	36,8%	22,3%	35,6%	43,0%	35,7%	36,6%	54,2%
2009	1T	31-10-2008	30,6%	22,4%	32,0%	33,9%	27,8%	30,0%	46,7%
	2T	31-01-2009	30,2%	28,0%	32,2%	34,1%	29,8%	28,3%	33,8%
	3T	30-04-2009	29,4%	15,7%	28,3%	31,9%	24,4%	27,2%	33,6%
	4T	31-07-2009	33,7%	22,1%	32,7%	36,0%	32,0%	32,7%	36,6%
2010	1T	31-10-2009	34,2%	21,3%	40,9%	35,3%	30,4%	35,2%	37,1%
	2T	31-01-2010	32,5%	20,4%	35,1%	32,9%	26,3%	34,7%	39,6%
	3T	30-04-2010	36,4%	20,7%	34,6%	33,9%	29,2%	35,7%	43,6%
	4T	31-07-2010	35,1%	20,3%	30,4%	34,2%	30,4%	38,3%	43,4%
2011	1T	31-10-2010	35,1%	23,0%	32,2%	33,3%	31,9%	38,8%	45,7%
	2T	31-01-2011	39,6%	23,9%	36,8%	36,5%	32,6%	42,3%	50,9%
	3T	30-04-2011	37,5%	23,2%	35,1%	39,0%	29,8%	39,8%	56,0%
	4T	31-07-2011	34,4%	21,0%	30,9%	32,6%	29,6%	39,8%	54,6%
2012	1T	31-10-2011	31,9%	17,3%	24,6%	27,0%	27,5%	40,0%	57,0%
	2T	31-01-2012	33,7%	24,3%	29,7%	31,7%	28,4%	40,6%	59,8%
	3T	30-04-2012	34,6%	19,0%	26,3%	33,8%	30,6%	39,3%	61,9%
	4T	31-07-2012	35,9%	16,1%	27,5%	31,6%	28,6%	42,8%	59,5%
2013	1T	31-10-2012	31,6%	18,0%	21,5%	25,9%	26,8%	40,4%	64,0%
	2T	31-01-2013	31,7%	16,0%	23,3%	23,9%	28,8%	41,3%	61,9%
	3T	30-04-2013	36,7%	17,2%	31,2%	32,3%	23,7%	43,2%	60,9%
	4T	31-07-2013	34,3%	15,1%	28,2%	27,9%	32,2%	40,0%	61,0%
2014	1T	31-10-2013	33,0%	19,0%	31,5%	32,2%	28,3%	41,6%	61,4%
	2T	31-01-2014	35,7%	20,8%	27,0%	26,1%	38,2%	43,1%	60,8%
	3T	30-04-2014	37,3%	21,8%	21,8%	28,9%	29,5%	42,5%	60,0%
	4T	31-07-2014	37,8%	14,9%	30,6%	30,3%	31,1%	43,9%	60,1%
2015	1T	31-10-2014	34,6%	17,6%	27,7%	28,9%	34,2%	41,5%	58,2%
	2T	31-01-2015	34,2%	15,6%	26,2%	30,6%	37,1%	42,2%	48,5%
	3T	30-04-2015	35,8%	14,5%	26,9%	31,7%	30,6%	40,9%	53,3%
	4T	31-07-2015	35,2%	13,2%	24,4%	28,6%	30,8%	42,9%	52,4%

Fuente: "Encuesta Permanente de Transporte de Mercancías por Carretera" y "Observatorio de Costes del Transporte de Mercancías por Carretera".

Nota: los incrementos de precios y de costes directos se comparan de la siguiente manera, los costes de 01-01-2000 con los precios del primer trimestre de 2000, los costes del 31-10-año con los precios del primer trimestre del año+1, los costes de 31-01-año con los precios del segundo trimestre del año, los costes de 30-04-año con los precios del tercer trimestre del año y los costes de 31-07-año con los precios del cuarto trimestre del año.

COMPARACIÓN DE LA EVOLUCIÓN DEL PRECIO MEDIO, SIN IVA, POR KILÓMETRO EN CARGA (EPTMC) Y DE LOS COSTES DIRECTOS POR KILÓMETRO (OBSERVATORIO DE COSTES) DEL TRANSPORTE DE MERCANCÍAS POR CARRETERA.

Incrementos desde el 01-01-2000 (%)

Fecha de los precios		Fecha de los Costes Directos	PRECIO MEDIO, SIN IVA, POR KILÓMETRO EN CARGA SEGÚN LA DISTANCIA DEL RECORRIDO EN CARGA (vehículos pesados en recorridos intermunicipales)						COSTES DIRECTOS POR KILÓMETRO DEL VEHÍCULO ARTICULADO DE CARGA GENERAL (recorridos superiores a 200 km)
Año	Trimestre		TODAS	50 km y menos	Entre 51 y 100 km	Entre 101 y 200 km	Entre 201 y 300 km	Mayor de 300 km	
2016	1T	31-10-2015	31,0%	15,3%	24,3%	25,7%	28,6%	40,4%	48,2%
	2T	31-01-2016	32,6%	15,2%	26,9%	26,1%	29,5%	40,8%	42,2%
	3T	30-04-2016	34,9%	16,6%	24,2%	28,4%	27,8%	40,2%	44,2%
	4T	31-07-2016	35,1%	14,5%	26,1%	29,7%	34,3%	40,1%	46,8%
2017	1T	31-10-2016	31,0%	12,6%	20,8%	23,5%	29,7%	38,1%	49,2%
	2T	31-01-2017							52,1%
	3T	30-04-2017							51,6%
	4T	31-07-2017							

Fuente: "Encuesta Permanente de Transporte de Mercancías por Carretera" y "Observatorio de Costes del Transporte de Mercancías por Carretera".

Nota: los incrementos de precios y de costes directos se comparan de la siguiente manera, los costes de 01-01-2000 con los precios del primer trimestre de 2000, los costes del 31-10-año con los precios del primer trimestre del año+1, los costes de 31-01-año con los precios del segundo trimestre del año, los costes de 30-04-año con los precios del tercer trimestre del año y los costes de 31-07-año con los precios del cuarto trimestre del año.

3.3. Comparación de la evolución anual de los precios sin IVA y de los costes directos del transporte de mercancías por carretera en vehículos pesados.

COMPARACIÓN DE LA EVOLUCIÓN DEL PRECIO MEDIO, SIN IVA, POR KILÓMETRO EN CARGA (EPTMC) Y DE LOS COSTES DIRECTOS POR KILÓMETRO (OBSERVATORIO DE COSTES) DEL TRANSPORTE DE MERCANCÍAS POR CARRETERA.

Incrementos de las medias anuales desde el año 2000 (%)

Año	PRECIO MEDIO, SIN IVA, POR KILÓMETRO EN CARGA SEGÚN LA DISTANCIA DEL RECORRIDO EN CARGA (vehículos pesados en recorridos intermunicipales)						COSTES DIRECTOS POR KILÓMETRO DEL VEHÍCULO ARTICULADO DE CARGA GENERAL (recorridos superiores a 200 km)
	TODAS	50 km y menos	Entre 51 y 100 km	Entre 101 y 200 km	Entre 201 y 300 km	Mayor de 300 km	
2001	6,8%	6,7%	10,2%	8,6%	7,6%	5,7%	4,7%
2002	10,0%	12,0%	15,9%	12,1%	11,4%	8,7%	5,5%
2003	11,6%	15,2%	22,1%	14,8%	12,2%	9,6%	8,9%
2004	11,7%	14,9%	19,6%	12,4%	11,4%	10,0%	9,7%
2005	19,1%	18,5%	23,2%	22,0%	17,0%	15,9%	19,7%
2006	28,5%	26,0%	31,1%	27,8%	23,4%	25,5%	28,6%
2007	31,7%	28,5%	33,1%	29,5%	28,5%	29,2%	29,5%
2008	33,5%	24,4%	34,3%	30,7%	29,7%	32,2%	42,3%
2009	29,2%	22,3%	28,5%	29,1%	25,4%	27,7%	35,1%
2010	32,5%	20,9%	32,1%	29,1%	26,0%	34,0%	38,3%
2011	34,7%	23,0%	30,9%	30,4%	27,8%	38,2%	49,0%
2012	32,0%	19,3%	24,2%	26,1%	25,6%	38,6%	56,6%
2013	31,7%	16,7%	23,3%	22,9%	24,8%	39,2%	59,0%
2014	33,9%	19,2%	24,8%	24,5%	28,6%	40,8%	57,6%
2015	33,0%	15,4%	23,5%	25,2%	29,9%	39,9%	50,3%
2016	31,4%	15,6%	22,6%	22,9%	26,9%	38,4%	42,7%
2017	29,1%	12,8%	18,2%	19,0%	26,6%	36,1%	48,2%

Fuente: "Encuesta Permanente de Transporte de Mercancías por Carretera" y "Observatorio de Costes del Transporte de Mercancías por Carretera".

Nota: se toman los costes de 2000 como la media de los costes de 01-01-2000 y del valor medio de los costes de 01-01-2000 y de 31-10-2000, y los del resto de años como la media de los costes de 31 de octubre del año anterior, de 31 de enero de ese año, de 30 de abril de ese año y de 31 de julio de ese año.

(*) En el año 2017 se toman los precios como la media del primer trimestre y los costes como la media hasta el Observatorio de Costes de 30 de abril.